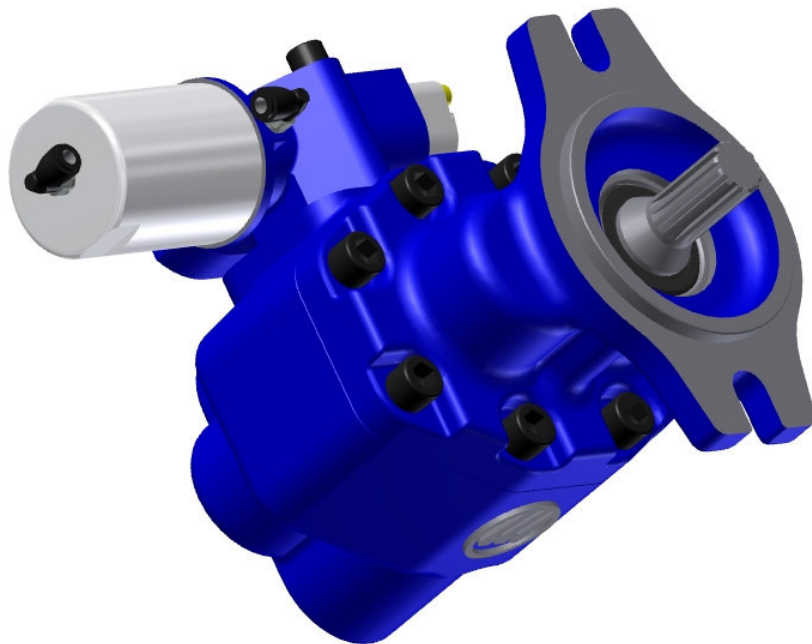


INFORMATIVO TÉCNICO

MODERNIZAÇÃO NO VISUAL EXTERNO DAS BOMBAS SERIE BHM 250



BOMBA HIDRÁULICA MARRUCCI SÉRIE-BHM 250

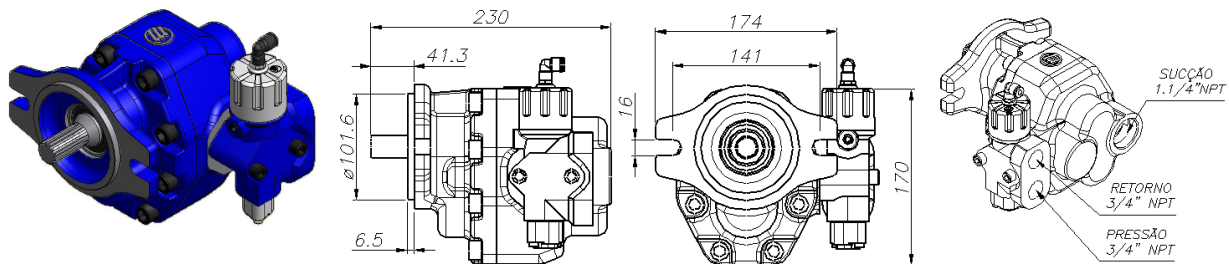
AS BOMBAS HIDRÁULICAS DE ENGENHARIAS SÉRIE BHM 250 ESTÃO PASSANDO POR UMA AMPLA MODERNIZAÇÃO NO SEU VISUAL EXTERNO, VISANDO OFERECER AS SEGUINTE VANTAGENS PARA O USUÁRIO:

- PESO MENOR
- PRODUTO MAIS COMPACTO, OCUPANDO MENOS ESPAÇO NO EQUIPAMENTO EM QUE SERÁ INSTALADO.

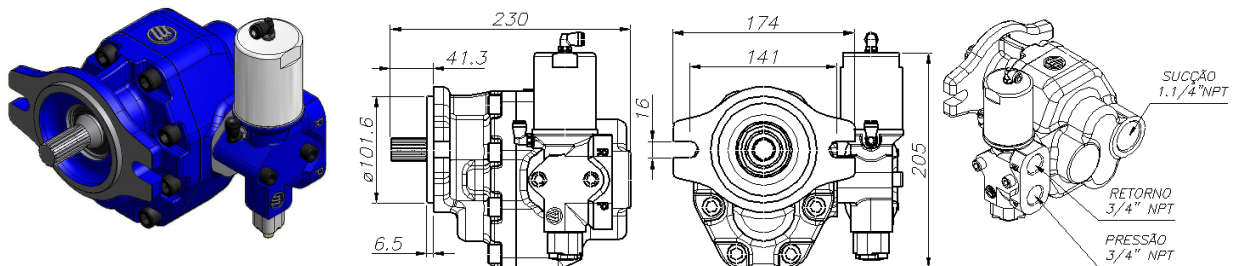
GRADATIVAMENTE, TODAS AS CONFIGURAÇÕES DE BOMBAS QUE COMPÕEM ESTA SÉRIE SERÃO FORNECIDAS APENAS NA NOVA VERSÃO.

AS CONDIÇÕES TÉCNICAS DESTA LINHA DE PRODUTO PERMANECEM INALTERADAS.

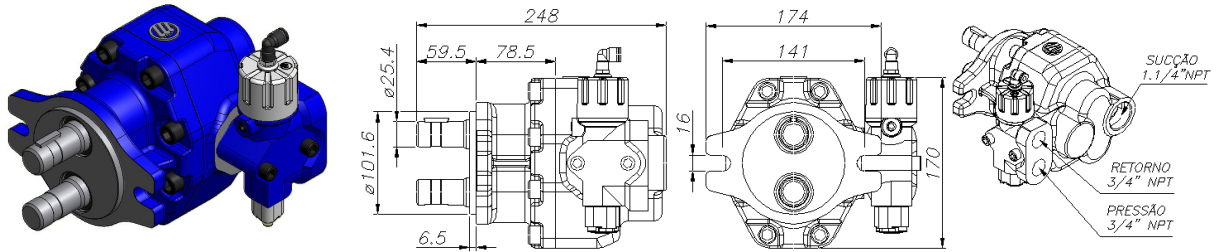
SAE B 2 FUROS – EIXO 13 DENTES - COMANDO 2 POSIÇÕES / 3 VIAS



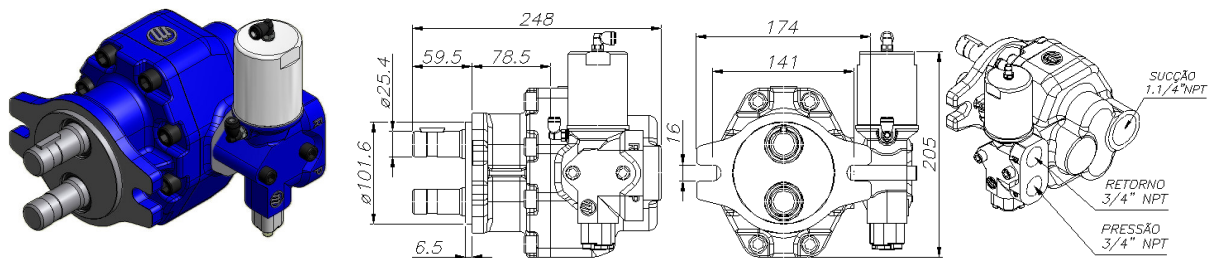
SAE B 2 FUROS – EIXO 13 DENTES - COMANDO 3 POSIÇÕES / 3 VIAS



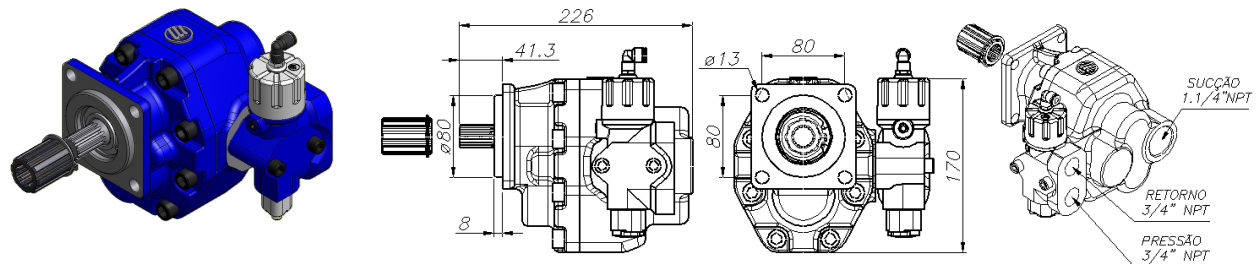
SAE B 2 FUROS - DUPLO EIXO 1" – COMANDO 2 POSIÇÕES / 3 VIAS



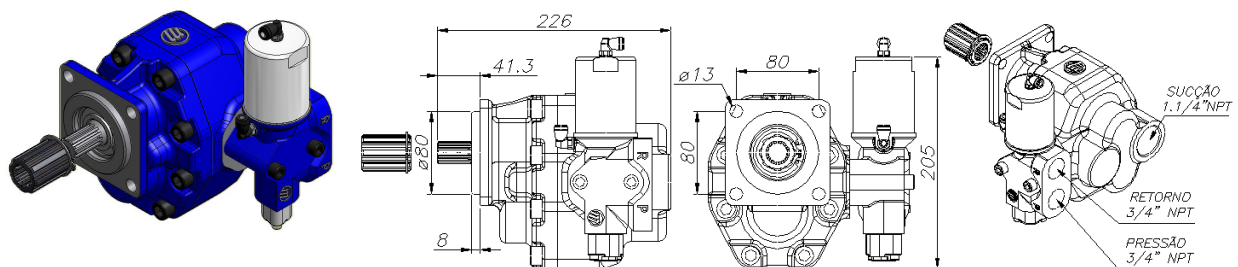
SAE B 2 FUROS - DUPLO EIXO 1" – COMANDO 3 POSIÇÕES / 3 VIAS



EUROPEU 4 FUROS – LUVA 8X32X36 - COMANDO 2 POSIÇÕES / 3 VIAS



EUROPEU 4 FUROS – LUVA 8X32X36 - COMANDO 3 POSIÇÕES / 3 VIAS



CARACTERÍSTICAS TÉCNICAS

PRESSÃO DE TRABALHO CONTINUA = 175 BAR

PRESSÃO DE TRABALHO INTERMITENTE = 210 BAR

ROTAÇÃO: HORÁRIA E ANTI HORÁRIA

VAZÃO NOMINAL DISPONÍVEL = 90 Litros @ 1000 RPM

OPÇÕES DE EIXO DE ACOPLAMENTO = 7/8" 13 DENTES,
CHAVETADO 1", LUVA ADAPTADORA 8x32x36 (DIN 5462) ou
LUVA Z17 M2 AP25°.

OPÇÕES DE FLANGE DE ACOPLAMENTO = SAE B 2-FUROS,
PADRÃO EUROPEU 04 FUROS ou DUPLO EIXO COM
PILOTO 101,6.

OPÇÕES DE ACIONAMENTO = PNEUMÁTICO 2 POSIÇÕES / 3
VIAS, PNEUMÁTICO 3 POSIÇÕES / 3 VIAS ou A CABO.