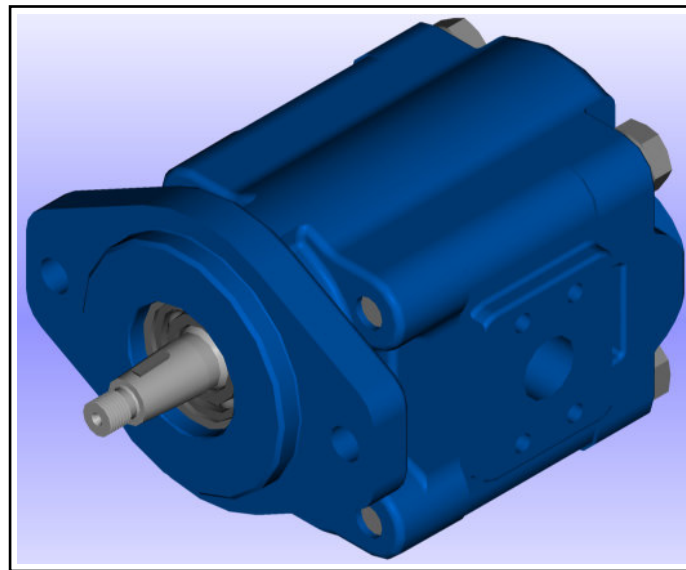
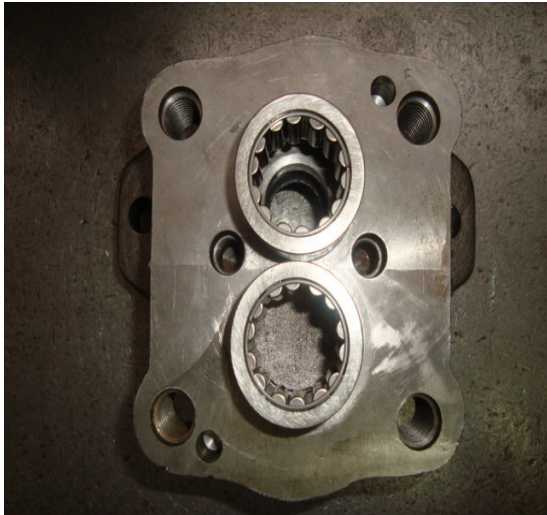


# INFORMATIVO TÉCNICO

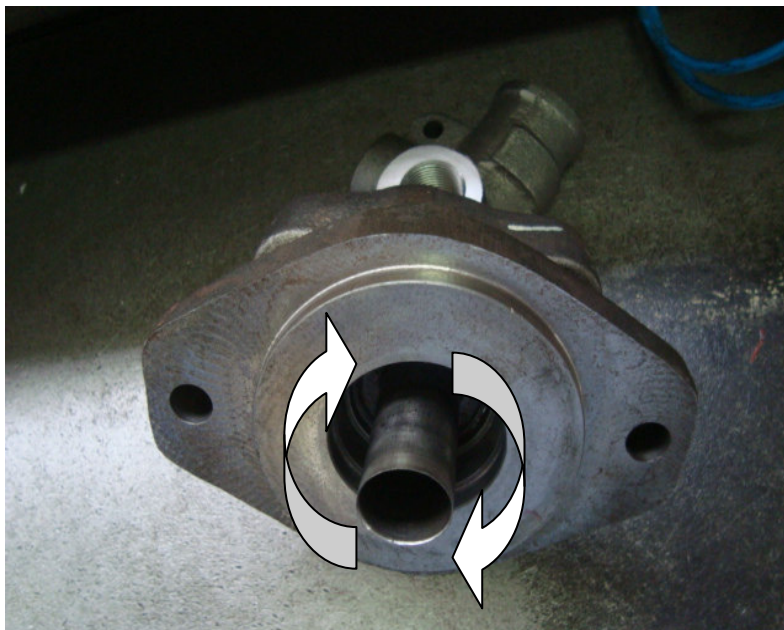
## MONTAGEM DA TAMPA SUPORTE 6111-2 NA BOMBA 4547 - SÉRIE 31



1º SELECIONAR A TAMPA 6111-2, NA QUAL JÁ ESTÃO CONTIDAS AS MONTAGENS DE ROLAMENTOS NA PARTE TRASEIRA E RETENTOR NA PARTE FRONTAL.



2º REALIZAR O ALARGAMENTO DO RETENTOR COM UM DEDAL, ONDE O MESMO DEVE SER INSERIDO NA PARTE FRONTAL DA TAMPA, REALIZANDO MOVIMENTOS CIRCULARES CONFORME A FIGURA.

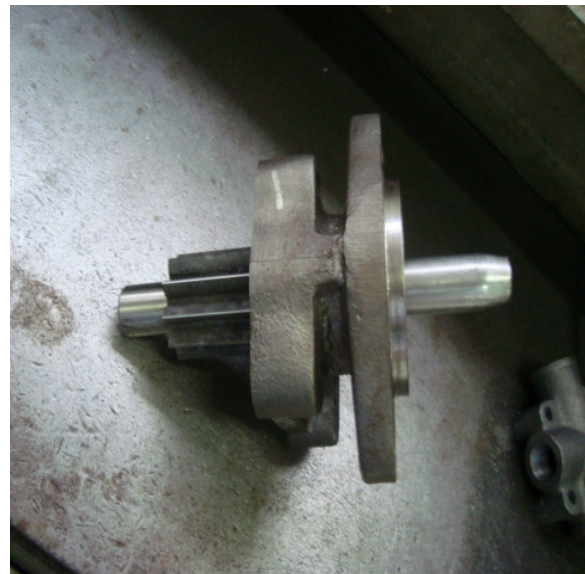


REALIZAR MOVIMENTOS CONFORME SENTIDO DAS SETAS

3º RETIRAR O DEDAL DO CENTRO DO RETENTOR, INSERI-LO NA PONTA DO EIXO-ENGRENAGEM.

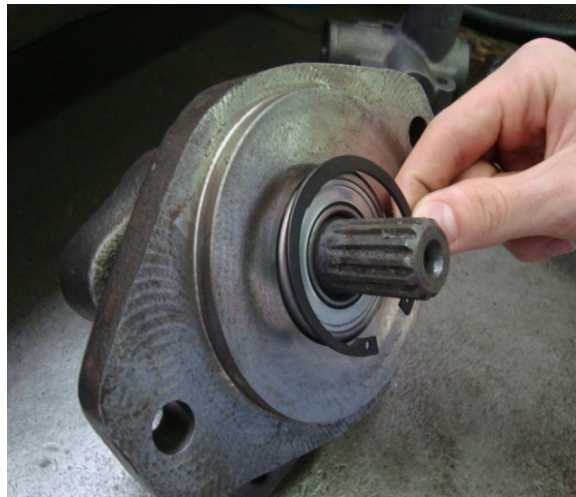
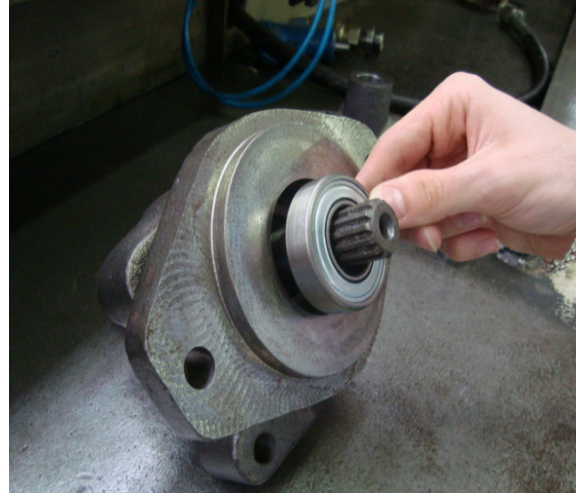


4º INTRODUIZIR A TAMPA NA ENGRENAGEM CUJO DEDAL FOI COLOCADO, DE FORMA QUE A PARTE TRASEIRA DA TAMPA ENCOSTE-SE AO CORPO DA BOMBA.





5º REALIZAR A MONTAGEM DO ANEL ESPAÇADOR, ROLAMENTO E ANEL TRAVA, CONSECUTIVAMENTE CONFORME FIGURAS.



6º FINALIZAR A MONTAGEM DA TAMPA REALIZANDO A FIXAÇÃO DA MESMA NO CORPO DA BOMBA.