

INFORMATIVO TÉCNICO

MONTAGEM DE BOMBAS ACOPLADAS COM FLANGE EURO 4 FUROS EM CÂMBIOS COM TOMADA DE FORÇA ORIGINAL COM SAÍDA PARA CARDAN



ALGUNS VEÍCULOS ESTÃO SAINDO ORIGINALMENTE DE FÁBRICA EQUIPADOS COM TOMADA DE FORÇA COM FLANGE PARA CARDAN.

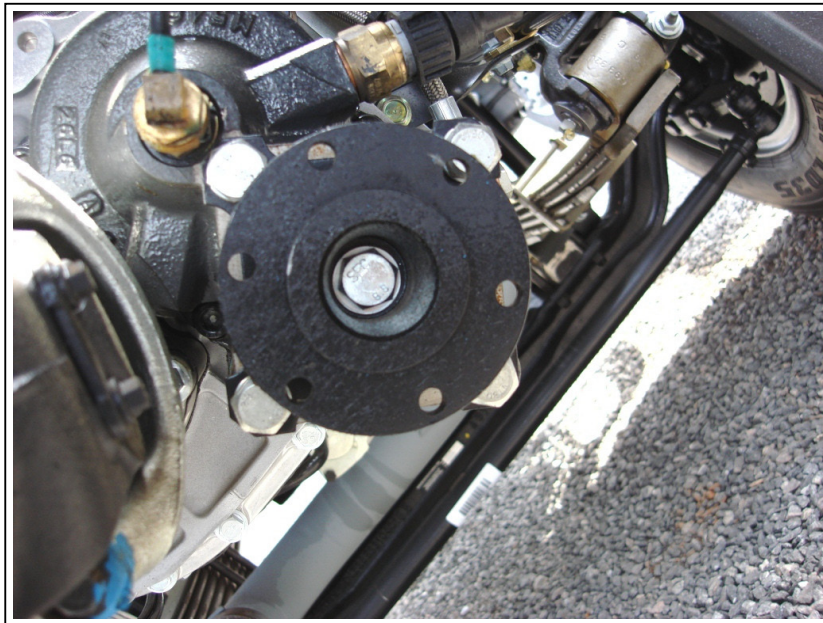
PARA ESTES CASOS É POSSÍVEL RETIRAR ESTA FLANGE E ACOPLAR A BOMBA DIRETAMENTE NA TOMADA DE FORÇA INCLUINDO-SE UMA LUVA ADAPTADORA DE 13 DENTES PARA 8 OU 17 ESTRIAS, DE ACORDO COM O MODELO DO VEÍCULOS, CÂMBIO OU TOMADA DE FORÇA.

QUANDO SE RETIRA ESTE FLANGE, O RETENTOR DA TOMADA DE FORÇA SAI JUNTO COM O EIXO, FICANDO SEM VEDAÇÃO PARA CONTER O ÓLEO DA CAIXA DE CÂMBIO.

NESTE CASO É NECESSÁRIO QUE A BOMBA HIDRÁULICA TENHA O SEGUNDO RETENTOR PARA SUPRIR ESTA FALTA DE VEDAÇÃO DO ÓLEO DA CAIXA DE CÂMBIO.

A BOMBA HIDRÁULICA TAMBÉM DEVE TER O FURO DE INSPEÇÃO, O QUAL TEM A FINALIDADE DE DETECTAR O MOMENTO DE MANUTENÇÃO E TROCA DOS RETENTORES E EVITAR A PASSAGEM DE ÓLEO DE UM SISTEMA PARA OUTRO, NO CASO, CAIXA DE CÂMBIO E CIRCUITO HIDRÁULICO.

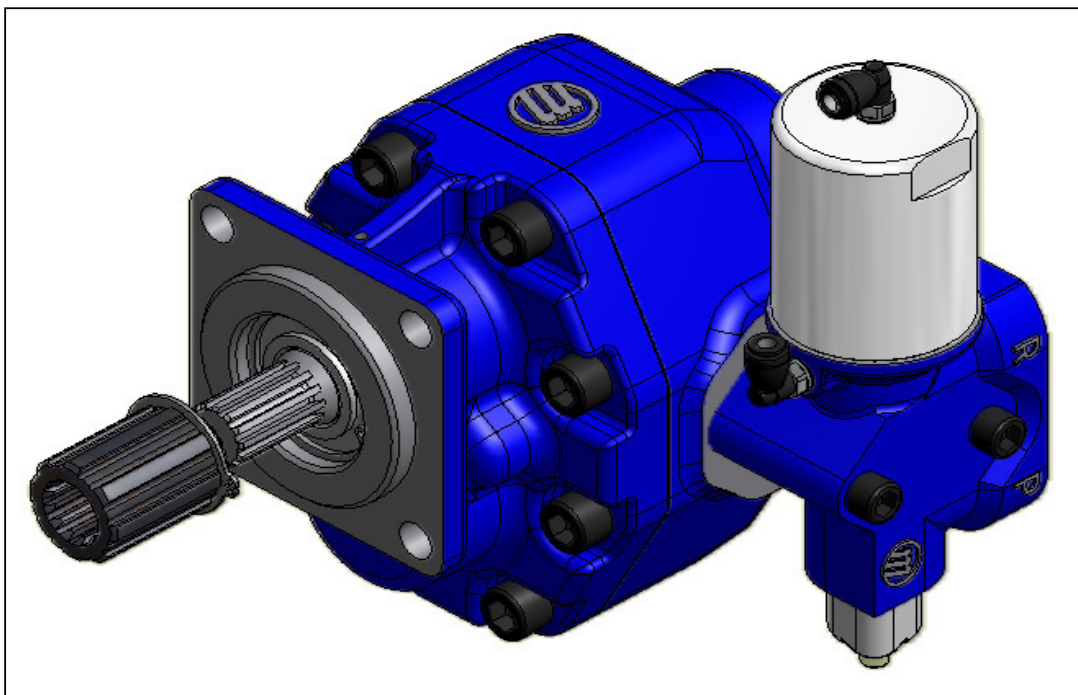
EXEMPLO DE UM VEÍCULO EQUIPADO COM TOMADA DE FORÇA COM SAÍDA PARA CARDAN



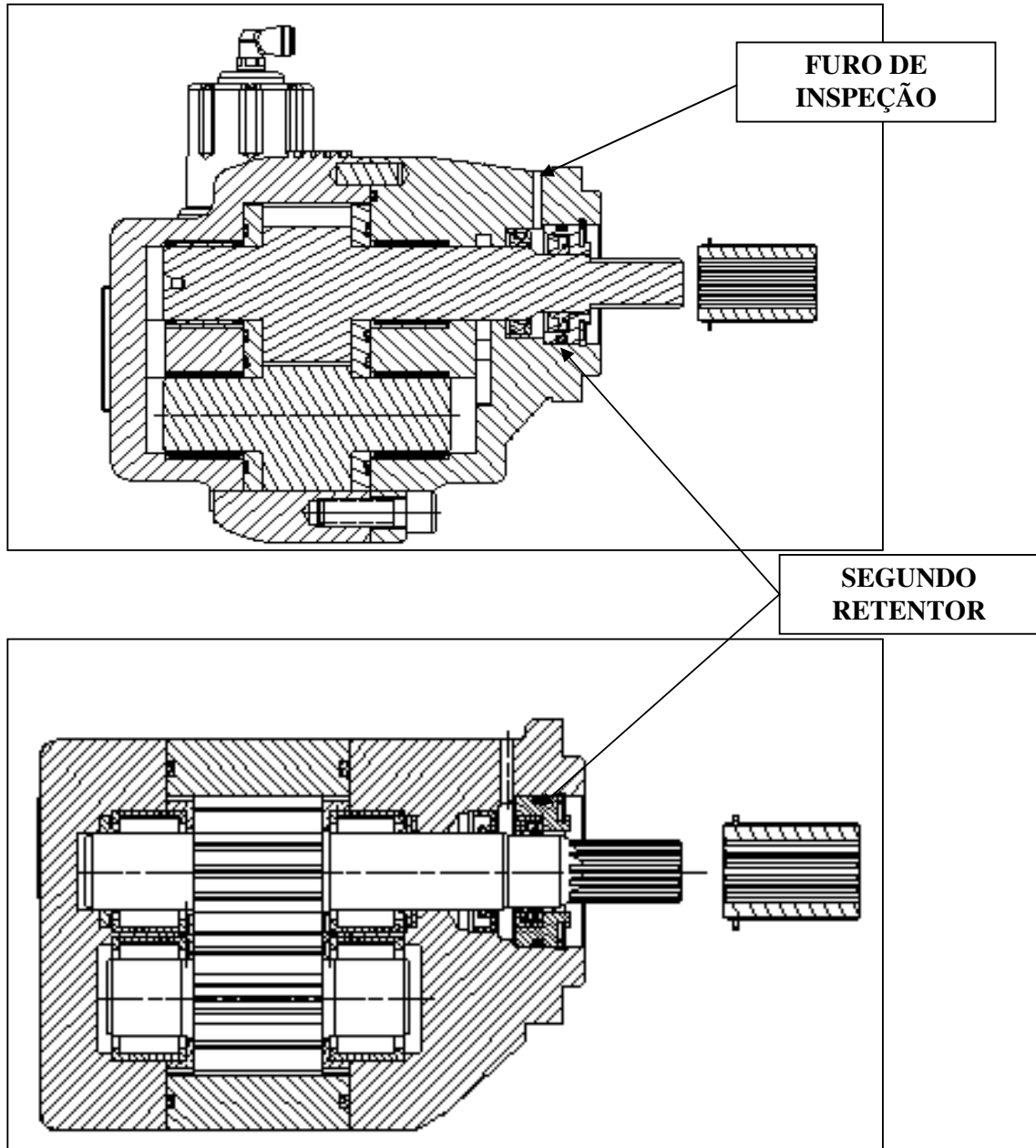
PARA ESTAS SITUAÇÕES DE MONTAGEM ALGUMAS REGRAS E PRECAUÇÕES DEVEM SER SEGUIDAS

- 1) A BOMBA A SER UTILIZADA DEVE SER COM FLANGE EURO 4 FUROS PARA ACOPLAR COM LUYA ADAPTADORA DE ACORDO COM O MODELO DO VEÍCULO, CÂMBIO OU TOMADA DE FORÇA, VEJA COM O NOSSO DEPARTAMENTO DE VENDAS QUAL BOMBA SE APLICA A SUA NECESSIDADE.

EXEMPLO DE UMA BOMBA COM FLANGE EURO 4 FUROS PARA ACOPLAR E LUYA ADAPTADORA

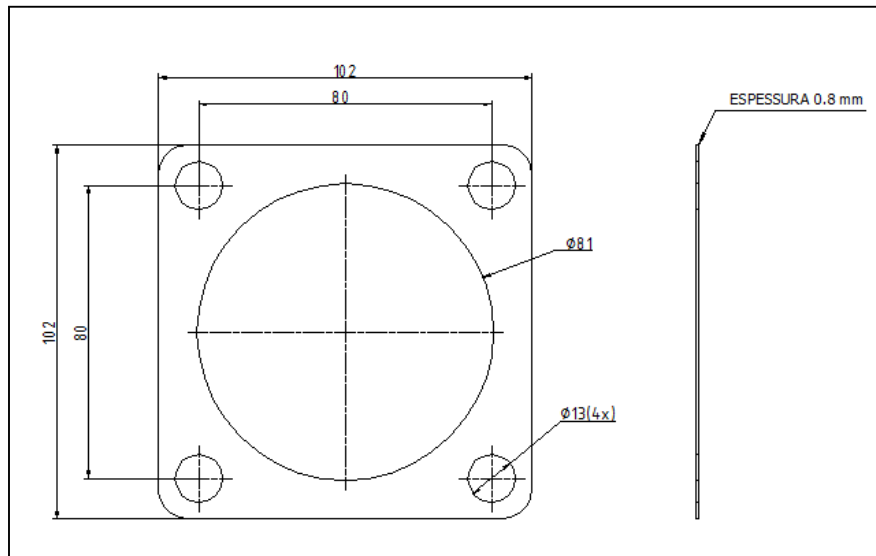


2) A BOMBA DEVE TER O SEGUNDO RETENTOR E FURO DE INSPEÇÃO, CONFORME FIGURAS ABAIXO.



- 3) DEVE SER UTILIZADO ALGUM TIPO DE VEDAÇÃO ENTRE AS FACES DE MONTAGEM DA TOMADA DE FORÇA E DA BOMBA, PARA EVITAR VAZAMENTOS.

PARA ESTAS BOMBAS A **MARRUCCI** ENVIA UMA JUNTA DE VEDAÇÃO A SER APLICADA ENTRE A FACE DA TOMADA DE FORÇA E A BOMBA HIDRÁULICA



RECOMENDAÇÕES:

- SIGA AS INSTRUÇÕES DE MONTAGEM QUE ACOMPANHA AS BOMBAS HIDRÁULICAS;
- RETIRE O EXCESSO DE ÓLEO NOS FUROS E ROSCAS AONDE VAI FIXAR A BOMBA HIDRÁULICA;
- UTILIZE TRAVA QUÍMICA DE BOA QUALIDADE NOS PARAFUSOS E PRISIONEIROS;
- APLIQUE UM TORQUE DE 45 Nm NAS PORCAS E PARAFUSOS QUE FIXAM A BOMBA HIDRÁULICA NA TOMADA DE FORÇA.