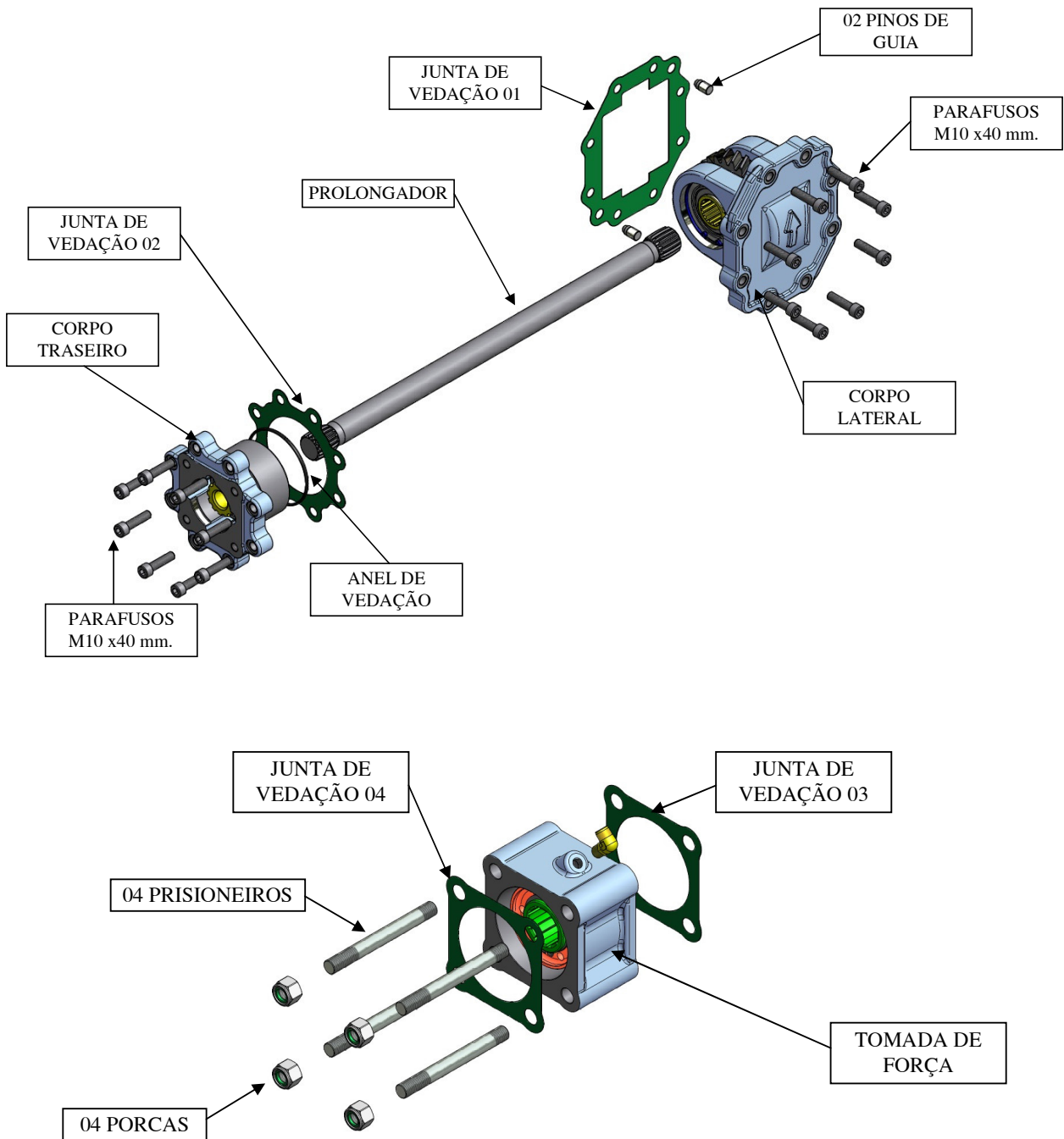


INFORMATIVO TÉCNICO

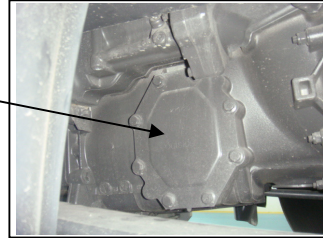
MONTAGEM DA TOMADA DE FORÇA NOS CÂMBIOS SCANIA GR 905, GRS 905, GR 895, GRS 895





PROCEDIMENTO PARA MONTAGEM CORPO LATERAL, PROLONGADOR, CORPO TRASEIRO E DA TOMADA DE FORÇA.

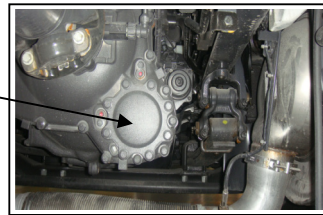
TAMPA LATERAL



MONTAGEM DO CORPO LATERAL

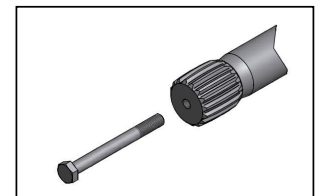
- RETIRE A TAMPA LATERAL DO CÂMBIO, FOTO AO LADO.
- MONTE OS 02 PINOS DE GUIA E A JUNTA DE VEDAÇÃO.
- MONTE O CORPO LATERAL, ATENTE PARA A SETA EXISTENTE NA FACE EXTERNA DO CORPO A QUAL DEVE ESTAR APONTADA PARA CIMA.
- FIXE O CORPO LATERAL COM OS 08 PARAFUSOS M10 x40 mm.

TAMPA TRASEIRA



MONTAGEM DO PROLONGADOR

- RETIRE A TAMPA TRASEIRA DO CÂMBIO, FOTO AO LADO.
- MONTE O PARAFUSO M8 x150 mm NA EXTREMIDADE COM ROSCA DO PROLONGADOR, FOTO AO LADO.
- MONTE O PROLONGADOR PELA ABERTURA TRASEIRA DO CÂMBIO, ENCAIXANDO NA PARTE ESTRIADA DO CORPO LATERAL E DEIXANDO O PARAFUSO M8 x150 mm PARA FORA DO CÂMBIO PELA ABERTURA TRASEIRA.
- VERIFIQUE SE EXISTE FOLGA ENTRE A ENGRENAGEM DO CORPO LATERAL E A ENGRENAGEM DO CÂMBIO, GIRANDO O PROLONGADOR.



MONTAGEM DO CORPO TRASEIRO

- MONTE O ANEL E A JUNTA DE VEDAÇÃO NO CORPO TRASEIRO.
- MONTE O CORPO TRASEIRO NO CÂMBIO, TOMANDO O CUIDADO PARA ENCAIXAR O PROLONGADOR PROLONGADOR NAS ESTRIAS INTERNAS DO CORPO TRASEIRO, UTILIZANDO-SE DO PARAFUSO M8 x150 mm PARA AUXILIAR NO ENCAIXE DAS ESTRIAS DO PROLONGADOR.
- FIXE O CORPO TRASEIRO COM OS 08 PARAFUSOS M10 x40 mm.
- RETIRE O PARAFUSO M8 x150 mm.

MONTAGEM DA TOMADA DE FORÇA.

- MONTE OS 04 PRISIONEIROIS NA TAMPA TRASEIRA.
- MONTE A JUNTA DE VEDAÇÃO 03 NOS 04 PRISIONEIROIS.
- MONTE A TOMADA DE FORÇA NOS 04 PRISIONEIROIS.
- MONTE A JUNTA DE VEDAÇÃO 04 NOS 04 PRISIONEIROIS.
- MONTE A BOMBA HIDRÁULICA NOS 04 PRISIONEIROIS.
- FIXE A TOMADA DE FORÇA E A BOMBA HIDRÁULICA COM AS 04 PORCAS.

IMPORTANTE

- A BOMBA HIDRÁULICA DEVE SER COM FLANGE EURO 4 FUROS E EIXO 8x32x36 DIN 5462 E COM **DUPLO RETENTOR.**
- OS USOS DE TRAVAS QUÍMICAS, TORQUES A SEREM APLICADOS E CUIDADOS EM GERAL, ESTÃO DESCRITOS NO MANUAL DE INSTALAÇÃO E OPERAÇÃO DE TOMADAS DE FORÇA, QUE ACOMPANHAM O PRODUTO.

CONJUNTO MONTADO