

INDÚSTRIAS  
**MARRUCCI**

**TOMADAS DE FORÇA**  
**TOMAS DE FUERZA**



ACESSE NOSSO SITE

## QUEM SOMOS / ACERCA DE NOSOTROS

Fundada por Adelmo Marrucci, a Indústrias Marrucci iniciou suas atividades em 1967, na cidade de Piracicaba, no interior de SP, tornando-se referência na produção e fornecimento de produtos hidráulicos e peças fundidas, com base sempre na inovação, qualidade e no desenvolvimento de novas metodologias e linhas de produtos.

Na Divisão Hidráulica, são produzidas Bombas de Engrenagens, Tomadas de Força, Cilindros Hidráulicos, Kits Hidráulicos, Válvulas e Comandos Hidráulicos, para os segmentos rodoviário, agrícola e industrial.

A empresa conta ainda com a Divisão Fundição, responsável pela oferta de fundidos em Ferro e Aço à vários segmentos de mercado tais como Tratores e Caminhões, Ferroviários, Eólico, Máquinas e Equipamentos, Químico e Petroquímico, dentre outros.

Ambas as Divisões estão instaladas em um terreno de 27.000 m<sup>2</sup>, em uma fábrica moderna com mais 14.000 m<sup>2</sup> de área construída.

Com uma gestão sempre baseada na sustentabilidade, é uma das poucas empresas do segmento com as certificações ISO 9001 - Gestão da Qualidade, ISO 14001 - Gestão Ambiental e ISO 45001 - Gestão da Segurança e Saúde Ocupacional, o que demonstra a grande preocupação com a qualidade dos produtos e serviços ofertados aos seus clientes e mercados, com o meio ambiente e com bem-estar de seus colaboradores.

*Fundada por Adelmo Marrucci, Industrias Marrucci inició sus actividades en 1967, en la ciudad de Piracicaba, en el interior de SP, convirtiéndose en una referencia en la producción y suministro de productos hidráulicos y de fundición, siempre basada en la innovación, la calidad y el desarrollo de nuevas metodologías y líneas de productos.*

*En la División Hidráulica se producen Bombas de Engranajes, Tomas de Fuerza, Cilindros Hidráulicos, Kits Hidráulicos, Válvulas y Controles Hidráulicos, para los segmentos vial, agrícola e industrial.*

*La empresa también cuenta con la División de Fundición, responsable de ofrecer fundiciones de hierro y acero a diversos segmentos de mercado como Tractores y Camiones, Ferrocarril, Eólica, Maquinaria y Equipo, Químico y Petroquímico, entre otros.*

*Ambas Divisiones están instaladas en un terreno de 27.000 m<sup>2</sup>, en una moderna fábrica con más de 14.000 m<sup>2</sup> de área construida.*

*Con una gestión siempre basada en la sostenibilidad, es una de las pocas empresas del segmento con las certificaciones ISO 9001 - Gestión de la Calidad, ISO 14001 - Gestión Ambiental e ISO 45001 - Gestión de la Seguridad y Salud en el Trabajo, lo que demuestra la gran preocupación por la calidad de los productos y servicios ofrecidos a sus clientes y mercados, con el medio ambiente y con el bienestar de sus empleados.*

## ATUANDO EM TODAS AS REGIÕES DO BRASIL E EXTERIOR

*Actuando en todas las regiones de Brasil y en el exterior*





**INFORMAÇÕES GERAIS / INFORMACIONES GENERALES**  
**SISTEMA DE CÓDIGOS DAS TOMADAS DE FORÇA**



Marca do Câmbio



Modelo do Câmbio



Posição de Montagem



Tipo de Acionamento + Tipo de Saída



Conjunto de Eixo Prolongador

Ilustração da identificação existente nos câmbios que define o modelo da caixa

*Ilustración de la identificación en las transmisiones que define el modelo de la caja*

Marcas do Câmbios	
CLARK / EATON / FULLER	1
ZF	2
MERCEDES BENZ	3
SCANIA	4
VOLVO	5
...	...
CÂMBIOS ESPECIAIS	8
MULTIPLoS CÂMBIOS	9

[ ]	Tipo	[ ]	
	L. Unit. N°	[ ]	Caixa de Câmbio N° [ ]
N° do Cliente [ ]			
Redução total	[ ]	Velocim.	[ ]
Tomada de força	[ ]	n= [ ]	xn Motor
Qtde. de óleo em l	[ ]	Óleo conf. lista de lubrificantes	[ ]

**MODELOS DOS CÂMBIOS ATENDIDOS / MODELOS DE CAMBIOS**

**CLARK / EATON / FULLER**

FS 4005 - 4205ABD	05
FS 5106 -5306 - 6206 - FT 0706 -0906C / FS 5406A - 6406	09
FSO 4305 - 4405 ABC / CL 3905	12
ESO 6106 - 6206	17
FULLER RT 7608 LL - 8609 - 8908 L 11710 B - RTLO(F) 14713 A - 14913 A	18
FSO 4505 HDA	21
ESO 4106 - 4206	22
EA 6206	23

**ZF**

S5 42 / S5 420	01
AK - 6-80 / 6-90 / GS 1000TD / GAS 1000 TO	08
9S 1110 / 1310 TD	09
16S 130 -160-190 / 16S 1650 / 8S 135 / 16S 1455 / ZT 1816	10
16S 151 / 16S 221 / 16S 228 / 16S 1685 / 16S 2320TD / 16S 2280 TO	11
16AS 2630 TO / 16AS 2631 TO / 16AS 1930 TD / 12AS1630 TD	12
12AS 1930 / 16AS 2230 TD / 16AS 2330 TO (TRONIC)	13
12 TX 2420 (TRAXON)	14

**MERCEDES BENZ**

G3/36 - G3/40 - G3/50 - G3/55 - (G 3/60)	01
G60-6 / G 85-6	03
G131-9 /G181-9/ G210-16 /G 211-9/ G211-12 /G211-16 /G221-9/ 221-16 G330-12 / G240-16 / G241-16 / G280-16 / G281-12 ( SEM INTARDER )	04
G281-12 / G240-16 / G241-16 / G280-16 / G330-12 (COM INTARDER)	05
G330-12 / G281-12 POWE SHIFT AUTOMÁTICO (SEM INTARDER)	06
G330-12 / G281-12 POWE SHIFT AUTOMÁTICO (COM INTARDER)	07
G100 / G140-8	08

**SCANIA**

GR 905 / GRS 905 / GRS 905R	05
GR 875 / GR 895 / GRS 895	06
GRSO 905 / GRSO 905R	07

**VOLVO**

VT 2014 / VT 2214 / SR 1900	01
AT / ATO 2512 ( I SHIFT)	02



**TOMADAS MÚLTIPLOS CÂMBIOS / TOMAS DE FUERZA PARA MÚLTIPLES CAMBIOS**

- Para os Câmbios a seguir, as Tomadas de Força são intercambiáveis, mudando apenas o conjunto eixo.
- Para las siguientes Cajas de Cambios, las Tomas de Fuerza son intercambiables, cambiando únicamente los ejes.

**ZF**

S5 42 / S5 420
AK 6-80 / 6-90 / 6S 1000TD / 6AS 1000TO / GAS 1000 TO
9S 1110 / 1310 TD
16S 130 -160-190 / 16S 1650 / 8S 135 / 16S 1455 / ZT 1816
16S 151 / 16S 221 / 16S 228 / 16S 1685 / 16S 2320TD / 16S 2280 TO
16AS 2630 TO / 16AS 2631 TO / 16AS 1930 TD / 12AS1630 TD
12AS 1930 / 16AS 2230 TD / 16AS 2330 TO (TRONIC)
12 TX 2420 (TRAXON)

**SCANIA**

GR 905 / GRS 905 / GRS 905R
GR 875 / GR 895 / GRS 895
GRSO 905 / GRSO 905R

**MERCEDES BENZ**

G131-9 / G181-9 / G210-16 / G 211-9 / G211-12 / G211-16 / G221-9 / 221-16
G330-12 / 6240-16 / G241-16 / G280-16 / 6281-12
( SEM INTARDER )
G281-12 / G240-16 / G241-16 / G280-16 / G330-12 (COM INTARDER)
G330-12 / G281-12 POWE SHIFT AUTOMÁTICO (SEM INTARDER)
G330-12 / G281-12 POWE SHIFT AUTOMÁTICO (COM INTARDER)
G100 / G1140-8

**VOLVO**

VT 2014 / VT 2214 / SR 1900
AT / ATO 2512 ( I SHIFT )

**POSIÇÕES DE MONTAGEM / POSICIONES DE MONTAJE**



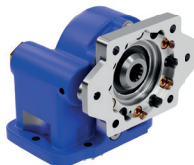
MULTIPLICADA LATERAL DIREITA	1
MULTIPLICADA LATERAL ESQUERDA	2
MULTIPLICADA LATERAL SIMÉTRICA	3
MULTIPLICADA LATERAL TRASEIRA	4
MULTIPLICADA LATERAL INFERIOR	5
SIMPLES LATERAL DIREITA	6
SIMPLES TRASEIRA LEVE	7
SIMPLES TRASEIRA	8
MULTIPLICADA LATERAL ESQUERDA INVERTIDA*	9

\*MONTAGEM DA BOMBA PARA FRENTE DO VEÍCULO

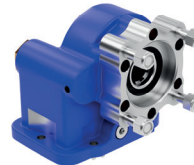
**TIPOS DE ACIONAMENTOS - TIPOS DE SAÍDAS**  
**TIPOS DE ACCIONAMIENTOS - TIPOS DE SALIDAS**



**SAÍDA EIXO 1" CARDAN**  
**SALIDA EJE 1" CARDAN**



**SAÍDA SAE B 13 ESTRIAS**  
**SALIDA SAE B 13 DIENTES**



**SAÍDA DIN 5462 4 FUROS - 8 ESTRIAS "EURO"**  
**SALIDA DIN 5462 4 AGUJEROS - 8 DIENTES "ISO"**

**ACIONAMENTO PNEUMÁTICO**

EIXO 1" CARDAN	1
SAE B 13 ESTRIAS	2
DIN 5462 EURO	3
EIXO CÔNICO	OP
EIXO CÔNICO C/ FLANGE	OPF

**ACIONAMENTO MANUAL "CABO"**

EIXO 1" CARDAN	4
SAE B 13 ESTRIAS	5
DIN 5462 EURO	6
EIXO CÔNICO	OC

**ACIONAMENTO ELÉTRICO**

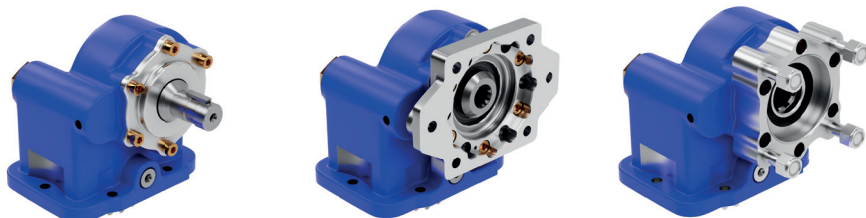
EIXO 1" CARDAN	7
SAE B 13 ESTRIAS	8
DIN 5462 EURO	9
EIXO CÔNICO	OE

**RELAÇÃO DE TOMADAS DE FORÇA / LISTA DE TOMAS DE FUERZA**

**1 - APLICAÇÃO EM CÂMBIOS EATON / FULLER / APLICACIÓN EN CAMBIOS EATON / FULLER**

**FS 4005 -4205 ABD**

**05**



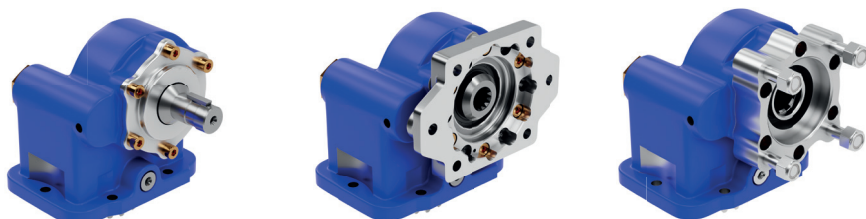
**Linha Multiplicada**

Montagem	DIREITA E ESQUERDA ( Simétrica)
Acionamento	PNEUMÁTICO
Torque	350 Nm
Rotação a 1000 RPM	938
Sentido de Giro	HORÁRIO (DIFERENTE DO MOTOR)

TIPO DE SAÍDA (4)	CÓDIGO INTERNO	CÓDIGO COMERCIAL	SIMILARES
EIXO CHAVETADO 1"	2704500	10531	9019.03 - 9019.13 - 70D14P13 - 70E14P13 - T6007
SAE B - 13 EST.	2704400	10532	9019.01 - 9019.11 - 70D14P37 - 70E14P37 - T6000
EUROPEU DIN 5462	2704200	10533	9063.49 - 9063.16 - 9063.50 - T6009

**FS 5106 - 5306 - 6206 - 6306 / FT 0706 - 0906C / FS 5406A - 6406**

**09**



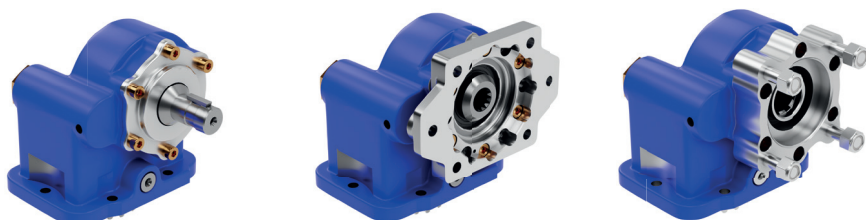
**Linha Multiplicada**

Montagem	DIREITA E ESQUERDA ( Simétrica)
Acionamento	PNEUMÁTICO
Torque	350 Nm
Rotação a 1000 RPM	1178
Sentido de Giro	HORÁRIO (DIFERENTE DO MOTOR)

TIPO DE SAÍDA (4)	CÓDIGO INTERNO	CÓDIGO COMERCIAL	SIMILARES
EIXO CHAVETADO 1"	2703000	10931	9021.03 - 9021.13 9024.03 - 9024.13 - 70D18P13 - 70E18P13 - T6037
SAE B - 13 EST.	2702300	10932	9021.01 - 9021.11 - 9024.01 9024.11 - 70D18P37 - 70E18P37 - T6030
EUROPEU DIN 5462	2699600	10933	9063.54 - 9063.17 - 9063.01 - 9063.11 - 9063.59 - T6039

**FSO 4305 - 4405 ABC / CL 3905**

**12**



**Linha Multiplicada**

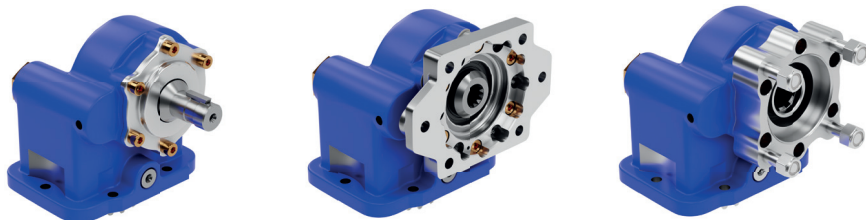
Montagem	DIREITA
Acionamento	PNEUMÁTICO
Torque	350 Nm
Rotação a 1000 RPM	650
Sentido de Giro	HORÁRIO (DIFERENTE DO MOTOR)

TIPO DE SAÍDA (4)	CÓDIGO INTERNO	CÓDIGO COMERCIAL	SIMILARES
EIXO CHAVETADO 1"	2709000	11211	9031.03 - 9031.13 - 70D38P13 - T6067
SAE B - 13 EST.	2708900	11212	9031.01 - 9031.11 - 70D38P37 - T6060
EUROPEU DIN 5462	2708700	11213	9063.38 - 9063.14 - 9063.39 - T6069

**1 - APLICAÇÃO EM CÂMBIOS EATON / FULLER / APLICACIÓN EN CAMBIOS EATON / FULLER**

**FSO 4505 ABCE / ESO 6105 ( EXCETO PARA VEÍCULOS F-350)**

**13**



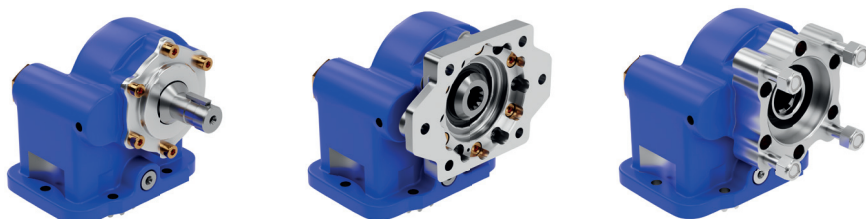
Linha Multiplicada

Montagem	DIREITA
Acionamento	PNEUMÁTICO
Torque	350 Nm
Rotação a 1000 RPM	901
Sentido de Giro	HORÁRIO (DIFERENTE DO MOTOR)

TIPO DE SAÍDA (4)	CÓDIGO INTERNO	CÓDIGO COMERCIAL	SIMILARES
EIXO CHAVETADO 1"	2760700	11311	9086.11 - 9086.13 - 9086.14 - 6077
SAE B - 13 EST.	2760600	11312	9086.01 - 9086.02 - 9086.03 - T6070
EUROPEU DIN 5462	2760500	11313	9086.04 - 9086.05 - 9086.06 - 6079

**ESO 6106 - 6206**

**17**



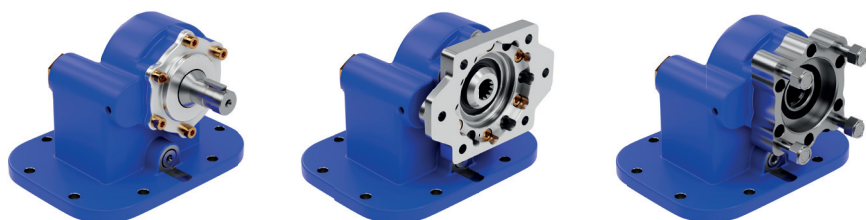
Linha Multiplicada

Montagem	ESQUERDA
Acionamento	PNEUMÁTICO
Torque	350 Nm
Rotação a 1000 RPM	1020
Sentido de Giro	HORÁRIO (DIFERENTE DO MOTOR)

TIPO DE SAÍDA (4)	CÓDIGO INTERNO	CÓDIGO COMERCIAL	SIMILARES
EIXO CHAVETADO 1"	2819900	11721	13236 - 13238 - 13240 - T6267
SAE B - 13 EST.	2819800	11722	12705 - 12479 - 12707 - T6260
EUROPEU DIN 5462	2819700	11723	12669 - 12701 - 12703

**FULLER RT 7608 LL - 8609 - 8908 LL -11710 B 11710 B RTLO (F) 14713 A - 14913 A**

**18**



Linha Multiplicada

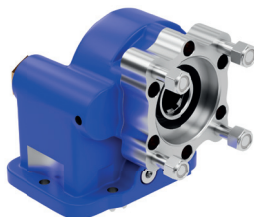
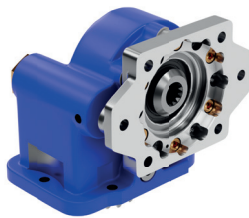
Montagem	INFERIOR
Acionamento	PNEUMÁTICO
Torque	350 Nm
Rotação a 1000 RPM	714
Sentido de Giro	HORÁRIO (DIFERENTE DO MOTOR)

TIPO DE SAÍDA (4)	CÓDIGO INTERNO	CÓDIGO COMERCIAL	SIMILARES
EIXO CHAVETADO 1"	2710500	11851	9030.03 - 9030.08 - 9030.13 - 2305 - 70E20P13 - T2077
SAE B - 13 EST.	2710400	11852	9030.01 - 9030.06 - 9030.11 - 2304 - 70E20P37 - T2070
EUROPEU DIN 5462	2710200	11853	960.01 - 9060.02 - 9060.11 - T2079

**1 - APLICAÇÃO EM CÂMBIOS EATON / FULLER / APLICACIÓN EN CAMBIOS EATON / FULLER**

**FSO 4505 HDA**

**21**



**Linha Multiplicada**

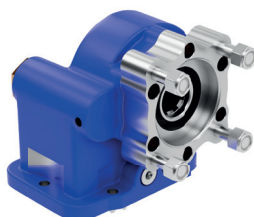
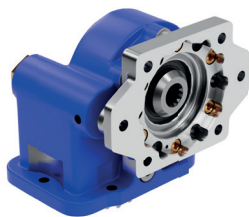
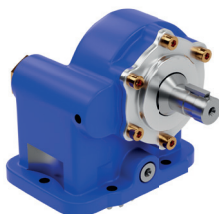
Montagem	DIREITA
Acionamento	PNEUMÁTICO
Torque	350 Nm
Rotação a 1000 RPM	750
Sentido de Giro	HORÁRIO (DIFERENTE DO MOTOR)

TIPO DE SAÍDA (4)	CÓDIGO INTERNO	CÓDIGO COMERCIAL	SIMILARES
EIXO CHAVETADO 1"	2855800	12111	11751 - T6047 - 70D57P13
SAE B - 13 EST.	2855500	12112	11540 - T6040 - 70D57P37
EUROPEU DIN 5462	2855700	12113	11541 - T6049

**2 - APLICAÇÃO EM CÂMBIOS ZF / APLICACIÓN EN CAMBIOS ZF**

**S5 42 / 420**

**01**



**Linha Multiplicada**

Montagem	DIREITA E ESQUERDA (SIMÉTRICA)
Acionamento	PNEUMÁTICO
Torque	350 Nm
Rotação a 1000 RPM	1050
Sentido de Giro	HORÁRIO (DIFERENTE DO MOTOR)

TIPO DE SAÍDA (4)	CÓDIGO INTERNO	CÓDIGO COMERCIAL	SIMILARES
EIXO CHAVETADO 1"	2703600	20131	9003.03 - 9003.13 - 9018.01 - 9018.13 - 70Y42P13 - 70Y43P13 - T6127
SAE B - 13 EST.	2703500	20132	9003.01 - 9003.11 - 70Y42P37 - 70Y43P37 - T6120
EUROPEU DIN 5462	2703300	20133	9063.02 - 9063.98

**S5 680 / S6 680**

**02**



**Linha Simples Leve**

Montagem	TRASEIRA
Acionamento	PNEUMÁTICO
Torque	252 Nm
Rotação a 1000 RPM	480
Sentido de Giro	HORÁRIO (DIFERENTE DO MOTOR)

TIPO DE SAÍDA (4)	CÓDIGO INTERNO	CÓDIGO COMERCIAL	SIMILARES
EIXO CHAVETADO 1"	2728900	20271	1023 - 110000 - 81T46P13 - T 1117

**2 - APLICAÇÃO EM CÂMBIOS ZF / APLICACIÓN EN CAMBIOS ZF**

**AK 6-80 / 6-90 / 6S 100 TO / 6AS 100 TO**

**08**



**Linha Simples**

Montagem	TRASEIRA
Acionamento	PNEUMÁTICO
Torque	450 Nm
Rotação a 1000 RPM	780
Sentido de Giro	HORÁRIO (DIFERENTE DO MOTOR)

TIPO DE SAÍDA (4)	CÓDIGO INTERNO	CÓDIGO COMERCIAL	SIMILARES
EIXO CHAVETADO 1"	2843300	20881	1000 - 1020 - 1010 - 1021 - 81T29P13 - T1107
EIXO CÔNICO	2843400	20880P	1006
EUROPEU DIN 5462	2843200	20883	9073.01



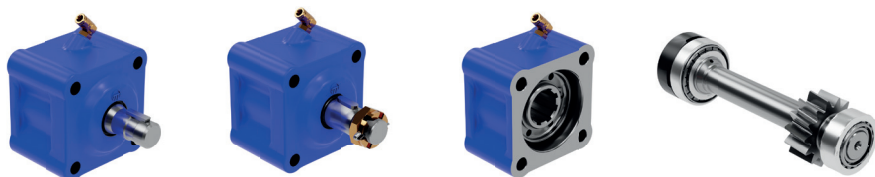
**Linha Multiplicada**

Montagem	TRASEIRA
Acionamento	PNEUMÁTICO
Torque	350 Nm
Rotação a 1000 RPM	924
Sentido de Giro	ANTI HORÁRIO (IGUAL AO MOTOR)

TIPO DE SAÍDA (4)	CÓDIGO INTERNO	CÓDIGO COMERCIAL	SIMILARES
EIXO CHAVETADO 1"	2429800	20841	5907 - 5607 - 5917 - 5617 - 82T29P13 - T9107
SAE B - 13 EST.	2429700	20842	5900 - 5600 - 5910 - 5610 - 82T29P37 - T9100
EUROPEU DIN 5462	2661400	20843	9059.01 - 9059.10 - 9103.01 - 9103.10 - T9109

**9S 1110 / 1310 TD**

**09**



**Linha Simples**

Montagem	TRASEIRA
Acionamento	PNEUMÁTICO
Torque	450 Nm
Rotação a 1000 RPM	732
Sentido de Giro	HORÁRIO (DIFERENTE DO MOTOR)

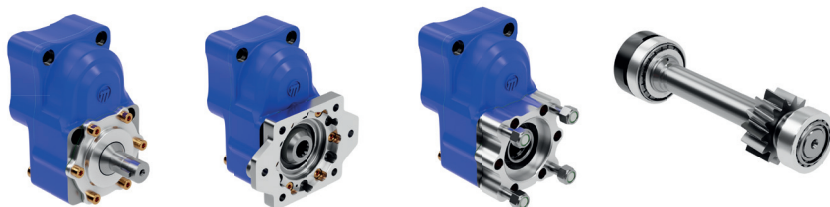
TIPO DE SAÍDA (4)	CÓDIGO INTERNO	CÓDIGO COMERCIAL	SIMILARES
EIXO CHAVETADO 1"	2844800	20981.05	9049.03 - 9051.03 - 81T53P13 - T1187
EIXO CÔNICO	2844900	20980P.05	
EUROPEU DIN 5462	2844700	20983.05	



**2 - APLICAÇÃO EM CÂMBIOS ZF / APLICACIÓN EN CAMBIOS ZF**

**9S 1110 / 1310 TD**

**09**



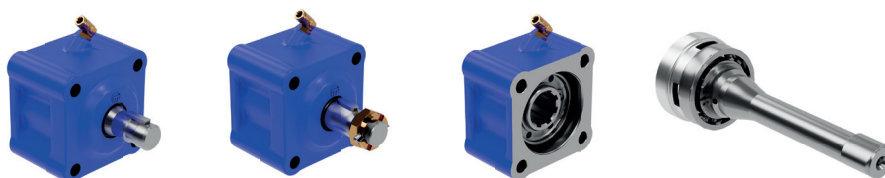
Linha Multiplicada

Montagem	TRASEIRA
Acionamento	PNEUMÁTICO
Torque	350 Nm
Rotação a 1000 RPM	870
Sentido de Giro	ANTI HORÁRIO (IGUAL AO MOTOR)

TIPO DE SAÍDA (4)	CÓDIGO INTERNO	CÓDIGO COMERCIAL	SIMILARES
EIXO CHAVETADO 1"	2672700	20941.05	9045.03 - 9050.03 - 82T53P13 - T9187
SAE B - 13 EST.	2671500	20942.05	9045.01 - 9050.01 - 82T53P37 - T9180
EUROPEU DIN 5462	2687400	20943.05	9059.08 - 9103.08 - T9189

**16S 130-160-190 / 16S1650 / 8S 135 / 16S 1455 / ZT 1816**

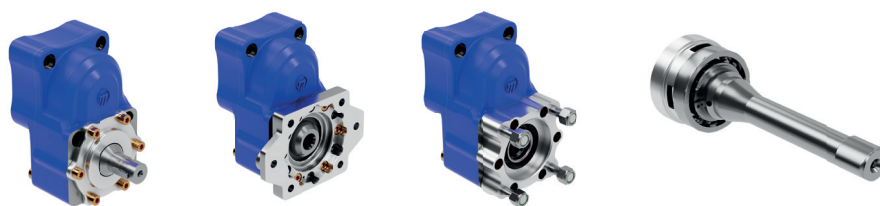
**10**



Linha Simples

Montagem	TRASEIRA
Acionamento	PNEUMÁTICO
Torque	450 Nm
Rotação a 1000 RPM	820
Sentido de Giro	HORÁRIO (DIFERENTE DO MOTOR)

TIPO DE SAÍDA (4)	CÓDIGO INTERNO	CÓDIGO COMERCIAL	SIMILARES
EIXO CHAVETADO 1"	2843900	21081.01	1050 - 1022 - 81T31P13 - T1157
EIXO CÔNICO	2844000	21080P.01	
EUROPEU DIN 5462	2843800	21083.01	9073.02



Linha Multiplicada

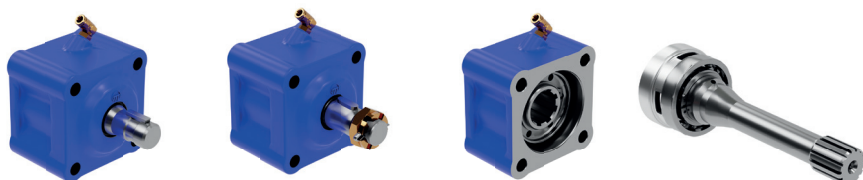
Montagem	TRASEIRA
Acionamento	PNEUMÁTICO
Torque	350 Nm
Rotação a 1000 RPM	943
Sentido de Giro	ANTI HORÁRIO (IGUAL AO MOTOR)

TIPO DE SAÍDA (4)	CÓDIGO INTERNO	CÓDIGO COMERCIAL	SIMILARES
EIXO CHAVETADO 1"	2652200	21041.01	5927 - 82T31P13 - T9157
SAE B - 13 EST.	2652300	21042.01	5920 - 82T31P37 - T9150
EUROPEU DIN 5462	2661800	21043.01	9059.04 - 9103.04 - T9159

**2 - APLICAÇÃO EM CÂMBIOS ZF / APLICACIÓN EN CAMBIOS ZF**

**16S 151 / 16S 221 / 16S 228 / 16S 1685 / 16S 2320 TD / 16S 2280 TO**

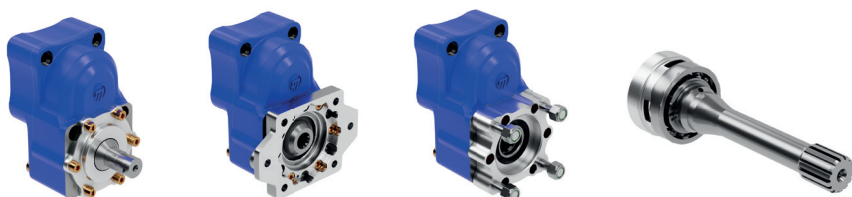
**11**



**Linha Simples**

Montagem	TRASEIRA
Acionamento	PNEUMÁTICO
Torque	450 Nm
Rotação a 1000 RPM	820
Sentido de Giro	HORÁRIO (DIFERENTE DO MOTOR)

TIPO DE SAÍDA (4)	CÓDIGO INTERNO	CÓDIGO COMERCIAL	SIMILARES
EIXO CHAVETADO 1"	2844500	21181.03	1052 - 1026 - 81T41P13 - T1147
EIXO CÔNICO	2844600	21180P.03	
EUROPEU DIN 5462	2844400	21183.03	9073.03



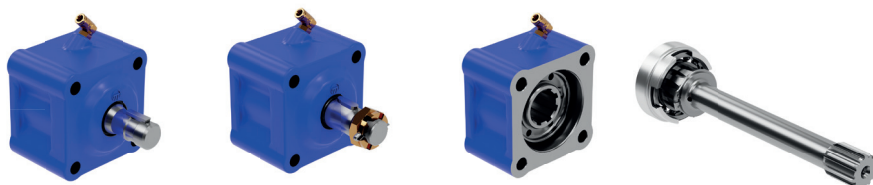
**Linha Multiplicada**

Montagem	TRASEIRA
Acionamento	PNEUMÁTICO
Torque	350 Nm
Rotação a 1000 RPM	943
Sentido de Giro	ANTI HORÁRIO (IGUAL AO MOTOR)

TIPO DE SAÍDA (4)	CÓDIGO INTERNO	CÓDIGO COMERCIAL	SIMILARES
EIXO CHAVETADO 1"	2653200	21141.03	5957 - 5657 - 82T41P13 - T9147
SAE B - 13 EST.	2653300	21142.03	5950 - 5650 - 82T41P37 - T9140
EUROPEU DIN 5462	2662000	21143.03	9059.05 - 9103.05 - T9149

**16AS 2630 TO / 16AS 2631 TO / 16AS 1930 TD / 12AS 1630 TD**

**12**



**Linha Simples**

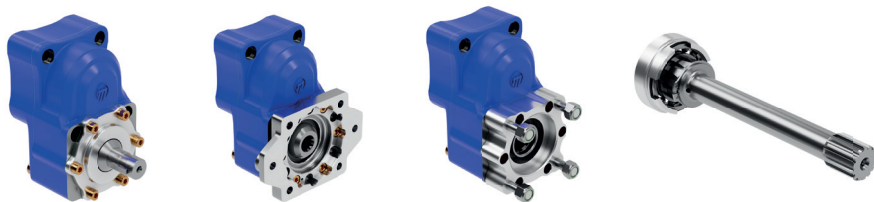
Montagem	TRASEIRA
Acionamento	PNEUMÁTICO
Torque	450 Nm
Rotação a 1000 RPM	820
Sentido de Giro	HORÁRIO (DIFERENTE DO MOTOR)

TIPO DE SAÍDA (4)	CÓDIGO INTERNO	CÓDIGO COMERCIAL	SIMILARES
EIXO CHAVETADO 1"	2845100	21281.04	9080.06 - 9080.07
EIXO CÔNICO	2845200	21280P.04	
EUROPEU DIN 5462	2845000	21283.04	9080.14

**2 - APLICAÇÃO EM CÂMBIOS ZF / APLICACIÓN EN CAMBIOS ZF**

**16AS 2630 TO / 16AS 2631 TO / 16AS 1930 TD / 12AS 1630 TD**

**12**



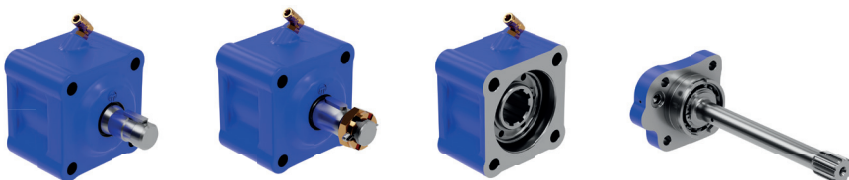
**Linha Multiplicada**

Montagem	TRASEIRA
Acionamento	PNEUMÁTICO
Torque	350 Nm
Rotação a 1000 RPM	943
Sentido de Giro	ANTI HORÁRIO (IGUAL AO MOTOR)

TIPO DE SAÍDA (4)	CÓDIGO INTERNO	CÓDIGO COMERCIAL	SIMILARES
EIXO CHAVETADO 1"	2685500	21241.04	9080.09 - 9080.10
SAE B - 13 EST.	2685600	21242.04	9080.03 - 9080.04
EUROPEU DIN 5462	2685800	21243.04	9103.18 - 9080.01

**12AS 1930 / 16AS 2230 TD / 16AS 2330 TO (TRONIC)**

**13**



**Linha Simples**

Montagem	TRASEIRA
Acionamento	PNEUMÁTICO
Torque	450 Nm
Rotação a 1000 RPM	820
Sentido de Giro	HORÁRIO (DIFERENTE DO MOTOR)

TIPO DE SAÍDA (4)	CÓDIGO INTERNO	CÓDIGO COMERCIAL	SIMILARES
EIXO CHAVETADO 1"	2848500	21381.17	910013
EIXO CÔNICO	2848600	21380P.17	
EUROPEU DIN 5462	2848400	21383.17	



**Linha Multiplicada**

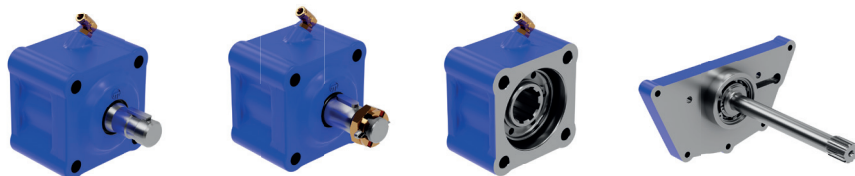
Montagem	TRASEIRA
Acionamento	PNEUMÁTICO
Torque	350 Nm
Rotação a 1000 RPM	943
Sentido de Giro	ANTI HORÁRIO (IGUAL AO MOTOR)

TIPO DE SAÍDA (4)	CÓDIGO INTERNO	CÓDIGO COMERCIAL	SIMILARES
EIXO CHAVETADO 1"	2848200	21341.17	9100.07 - 9100.08
SAE B - 13 EST.	2848100	21342.17	9100.03
EUROPEU DIN 5462	2848300	21343.17	9100.01

**2 - APLICAÇÃO EM CÂMBIOS ZF / APLICACIÓN EN CAMBIOS ZF**

**TRAXON 12 TX 2420**

**14**



**Linha Simples**

Montagem	TRASEIRA
Acionamento	PNEUMÁTICO
Torque	450 Nm
Rotação a 1000 RPM	820
Sentido de Giro	HORÁRIO (DIFERENTE DO MOTOR)

TIPO DE SAÍDA (4)	CÓDIGO INTERNO	CÓDIGO COMERCIAL	SIMILARES
EIXO CHAVETADO 1"	2857500	214841.18	Linha 1000 com eixo 16304 - T1107 com Eixo 92420
EIXO CÔNICO	2857600	21480P.18	
EUROPEU DIN 5462	2857400	21483.18	



**Linha Multiplicada**

Montagem	TRASEIRA
Acionamento	PNEUMÁTICO
Torque	350 Nm
Rotação a 1000 RPM	943
Sentido de Giro	ANTI HORÁRIO (IGUAL AO MOTOR)

TIPO DE SAÍDA (4)	CÓDIGO INTERNO	CÓDIGO COMERCIAL	SIMILARES
EIXO CHAVETADO 1"	2856400	21441.18	Linha 5600 e 5900 com Eixo 16304 - T9107 com Eixo 92420
SAE B - 13 EST.	2856500	21442.18	Linha 5600 e 5900 com Eixo 16304 - T9100 com Eixo 92420
EUROPEU DIN 5462	2856300	21443.18	Linha 5600 e 5900 com Eixo 16304 - T9109 com Eixo 92420

**3 - APLICAÇÃO EM CÂMBIOS MERCEDES / APLICACIÓN EN CAMBIOS MERCEDES**

**G3/36 - G3/40 - G3/50 - G3/55 - G3/60**

**01**



**Linha Simples**

Montagem	TRASEIRA
Acionamento	PNEUMÁTICO
Torque	450 Nm
Rotação a 1000 RPM	450 - para G3/36 - G3/40 - G3/50 - G3/55 506 - para G3/60
Sentido de Giro	HORÁRIO (DIFERENTE DO MOTOR)

TIPO DE SAÍDA (4)	CÓDIGO INTERNO	CÓDIGO COMERCIAL	SIMILARES
EIXO CHAVETADO 1"	2852800	30181	1610 - 16T28P13 - T 1317
EIXO CÔNICO	2852900	30180P	1600 - 16T28P15
EUROPEU DIN 5462	2852700	30183	

**3 - APLICAÇÃO EM CÂMBIOS MERCEDES / APLICACIÓN EN CAMBIOS MERCEDES**

**G3/36 - G3/40 - G3/50 - G3/55 - G3/60**

**01**



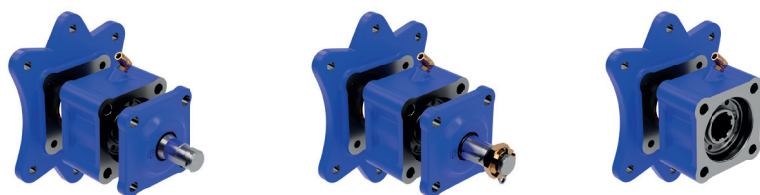
**Linha Multiplicada**

Montagem	TRASEIRA
Acionamento	PNEUMÁTICO
Torque	350 Nm
Rotação a 1000 RPM	450 - para G3/36 - G3/40 - G3/50 - G3/55 506 para G3/60
Sentido de Giro	ANTI HORÁRIO (IGUAL AO MOTOR)

TIPO DE SAÍDA (4)	CÓDIGO INTERNO	CÓDIGO COMERCIAL	SIMILARES
EIXO CHAVETADO 1"	2430200	30141	9006.00 - 26T28P13 - T9317 - T3347
SAE B - 13 EST.	2430100	30142	7235 - 26T28P37 - T9310
EUROPEU DIN 5462	2661100	30143	T3349

**G60-6 / G85-6**

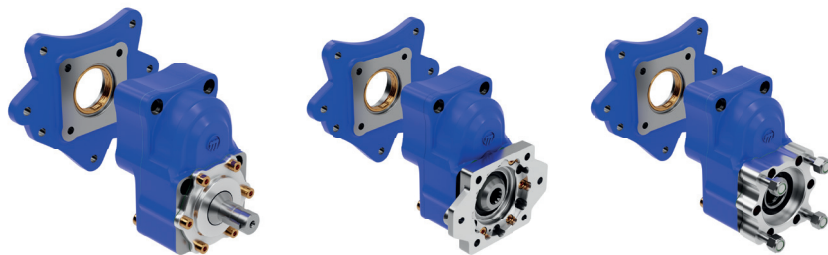
**03**



**Linha Simples**

Montagem	TRASEIRA
Acionamento	PNEUMÁTICO
Torque	450 Nm
Rotação a 1000 RPM	460 - para G60-6 620 - para G85-6
Sentido de Giro	HORÁRIO (DIFERENTE DO MOTOR)

TIPO DE SAÍDA (4)	CÓDIGO INTERNO	CÓDIGO COMERCIAL	SIMILARES
EIXO CHAVETADO 1"	2845500	30381	1077 - 46T47P13 - T1327
EIXO CÔNICO	2847600	30380P	
EUROPEU DIN 5462	2847400	30383	



**Linha Multiplicada**

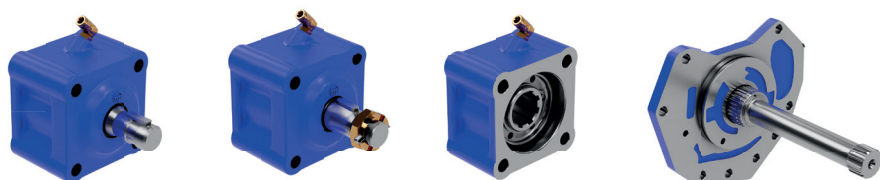
Montagem	TRASEIRA
Acionamento	PNEUMÁTICO
Torque	350 Nm
Rotação a 1000 RPM	648 - para G60-6 874 para G85-6
Sentido de Giro	ANTI HORÁRIO (IGUAL AO MOTOR)

TIPO DE SAÍDA (4)	CÓDIGO INTERNO	CÓDIGO COMERCIAL	SIMILARES
EIXO CHAVETADO 1"	2454600	30341	5977 - 5677 - 48T47P13 - T9327
SAE B - 13 EST.	2448500	30342	5970 - 5670 - 48T47P37 - T9320
EUROPEU DIN 5462	2660800	30343	9059.06 - 9103.06 - T9329

**3 - APLICAÇÃO EM CÂMBIOS MERCEDES / APLICACIÓN EN CAMBIOS MERCEDES**

**G131-9 / G181-9 / G210-16 / G211-9 / G211-12 / G211-16 / G221-9 / G221-16 / G330-12 / G240-16 / G241-16 / G280-16 / G281-12 (MANUAL SEM RETARDER) EIXO 249-253 MM**

**04**



Linha Simples

Montagem	TRASEIRA
Acionamento	PNEUMÁTICO
Torque	450 Nm
Rotação a 1000 RPM	VER TABELA 1
Sentido de Giro	HORÁRIO (DIFERENTE DO MOTOR)

TIPO DE SAÍDA (4)	CÓDIGO INTERNO	CÓDIGO COMERCIAL	SIMILARES
EIXO CHAVETADO 1"	2846000	30481.06	1756 - 47T49P13 - T1337
EIXO CÔNICO	2846100	30480P.06	
EUROPEU DIN 5462	2845900	30483.06	



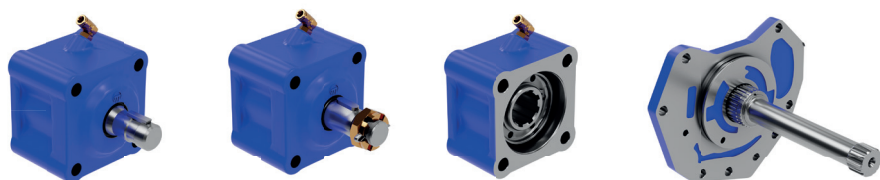
Linha Multiplicada

Montagem	TRASEIRA
Acionamento	PNEUMÁTICO
Torque	350 Nm
Rotação a 1000 RPM	VER TABELA 2
Sentido de Giro	ANTI HORÁRIO (IGUAL AO MOTOR)

TIPO DE SAÍDA (4)	CÓDIGO INTERNO	CÓDIGO COMERCIAL	SIMILARES
EIXO CHAVETADO 1"	2565800	30441.06	5967 - 5807 - 49T49P13 - T9337
SAE B - 13 EST.	2496400	30442.06	5960 - 9113.01 - 9113.11 - 5800 - 49T49P37 - T9330
EUROPEU DIN 5462	2661000	30443.06	9059.02 - 9113.21 - 9103.02 - T9339

**G281-12 / G240-16 / G241-16 / G280-16 / G330-12 (MANUAL COM RETARDER) EIXO 274 - 277 MM**

**05**



Linha Simples

Montagem	TRASEIRA
Acionamento	PNEUMÁTICO
Torque	450 Nm
Rotação a 1000 RPM	VER TABELA 1
Sentido de Giro	HORÁRIO (DIFERENTE DO MOTOR)

TIPO DE SAÍDA (4)	CÓDIGO INTERNO	CÓDIGO COMERCIAL	SIMILARES
EIXO CHAVETADO 1"	2846600	30581.07	9052.03
EIXO CÔNICO	2846700	30580P.07	9052.05
EUROPEU DIN 5462	2846500	30583.07	

**3 - APLICAÇÃO EM CÂMBIOS MERCEDES / APLICACIÓN EN CAMBIOS MERCEDES**

**G281-12 / G240-16 / G241-16 / G280-16 / G330-12 (MANUAL COM RETARDER) EIXO 274 - 277 MM**

**05**



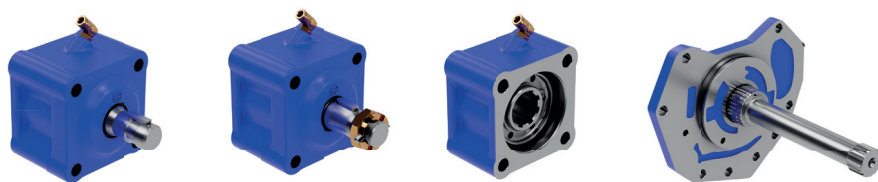
Linha Multiplicada

Montagem	TRASEIRA
Acionamento	PNEUMÁTICO
Torque	350 Nm
Rotação a 1000 RPM	VER TABELA 2
Sentido de Giro	ANTI HORÁRIO (IGUAL AO MOTOR)

TIPO DE SAÍDA (4)	CÓDIGO INTERNO	CÓDIGO COMERCIAL	SIMILARES
EIXO CHAVETADO 1"	2684300	30541.07	9053.03 - 9054.03 - T9357
SAE B - 13 EST.	2684000	30542.07	9053.01 - T9350
EUROPEU DIN 5462	2684400	30543.07	9059.03 - 9113.06 - 9103.03 - T9359

**G330-12 / G281-12 LV POWERSHIFT (AUTOMÁTICO SEM RETARDER) EIXO 266 - 267 MM**

**06**



Linha Simples

Montagem	TRASEIRA
Acionamento	PNEUMÁTICO
Torque	450 Nm
Rotação a 1000 RPM	VER TABELA 1
Sentido de Giro	HORÁRIO (DIFERENTE DO MOTOR)

TIPO DE SAÍDA (4)	CÓDIGO INTERNO	CÓDIGO COMERCIAL	SIMILARES
EIXO CHAVETADO 1"	2846300	30681.14	
EIXO CÔNICO	2846400	30680P.14	
EUROPEU DIN 5462	2846200	30683.14	



Linha Multiplicada

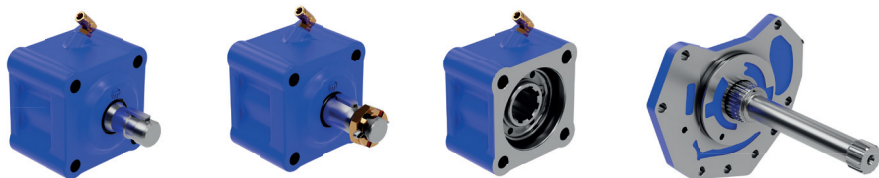
Montagem	TRASEIRA
Acionamento	PNEUMÁTICO
Torque	350 Nm
Rotação a 1000 RPM	VER TABELA 2
Sentido de Giro	ANTI HORÁRIO (IGUAL AO MOTOR)

TIPO DE SAÍDA (4)	CÓDIGO INTERNO	CÓDIGO COMERCIAL	SIMILARES
EIXO CHAVETADO 1"	2840000	30641.14	5967 com Eixo 13524 (9155) - T9377
SAE B - 13 EST.	2839900	30642.14	5960 com Eixo 13524 (9155) - T9370
EUROPEU DIN 5462	2840100	30643.14	9059.20 com Eixo 13524 (9155) - T9379

### 3 - APLICAÇÃO EM CÂMBIOS MERCEDES / *APLICACIÓN EN CAMBIOS MERCEDES*

**G330-12 / G281-12 LV POWERSHIFT (AUTOMÁTICO COM RETARDER) EIXO 289,50 - 290 MM**

**07**



Linha Simples

Montagem	TRASEIRA
Acionamento	PNEUMÁTICO
Torque	450 Nm
Rotação a 1000 RPM	VER TABELA 1
Sentido de Giro	HORÁRIO (DIFERENTE DO MOTOR)

TIPO DE SAÍDA (4)	CÓDIGO INTERNO	CÓDIGO COMERCIAL	SIMILARES
EIXO CHAVETADO 1"	2846900	30781.15	
EIXO CÔNICO	2847000	30780P.15	
EUROPEU DIN 5462	2846800	30783.15	



Linha Multiplicada

Montagem	TRASEIRA
Acionamento	PNEUMÁTICO
Torque	350 Nm
Rotação a 1000 RPM	VER TABELA 2
Sentido de Giro	ANTI HORÁRIO (IGUAL AO MOTOR)

TIPO DE SAÍDA (4)	CÓDIGO INTERNO	CÓDIGO COMERCIAL	SIMILARES
EIXO CHAVETADO 1"	2840300	30741.15	5967 com Eixo 13528 (9153) - T9387
SAE B - 13 EST.	2840200	30742.15	5960 com Eixo 13528 (9153) - T9380
EUROPEU DIN 5462	2840400	30743.15	9059.20 com Eixo 13528 (9153) - T9389

#### Observações de Rotação à 1000 RPM:

**TABELA 1**

Modelo	BAIXA	ALTA
G211-16	710	850
G181-9	715	
G240-16 / G280-16	1030	1240
G281-12	810	1030
G210 / G211-9 / G330	713	
G330-12	1030	1321
G210-16	850	1030

**TABELA 2**

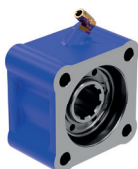
Modelo	BAIXA	ALTA
G211-16	1000	1200
G181-9	1008	
G240-16 / G280-16	1450	1750
G281-12	1142	1452
G210 / G211-9 / G330	1005	
G330-12	1450	1860
G210-16	1200	1450



**4 - APLICAÇÃO EM CÂMBIO SCANIA / APLICACIÓN EN CAMBIOS SCANIA**

**GR 905 / GRS 905 / GRS 905R**

**05**



**Linha Simples**

Montagem	TRASEIRA
Acionamento	PNEUMÁTICO
Torque	450 Nm
Rotação a 1000 RPM	1250
Sentido de Giro	ANTI HORÁRIO (IGUAL DO MOTOR)

TIPO DE SAÍDA (4)	CÓDIGO INTERNO	CÓDIGO COMERCIAL	SIMILARES
EUROPEU DIN 5462	2720400	40583.11	T5489.01



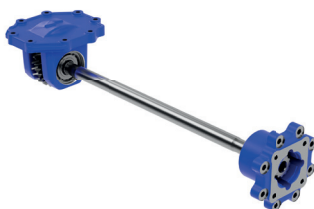
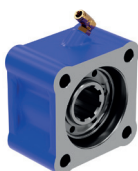
**Linha Multiplicada**

Montagem	TRASEIRA
Acionamento	PNEUMÁTICO
Torque	350 Nm
Rotação a 1000 RPM	1765
Sentido de Giro	HORÁRIO (DIFERENTE DO MOTOR)

TIPO DE SAÍDA (4)	CÓDIGO INTERNO	CÓDIGO COMERCIAL	SIMILARES
EIXO CHAVETADO 1"	2730900	40541.11	
SAE B - 13 EST.	2730800	40542.11	T5080.01 - T5080.02
EUROPEU DIN 5462	2730700	40543.11	

**GR 875 / GR 895 / GRS 895**

**06**



**Linha Simples**

Montagem	TRASEIRA
Acionamento	PNEUMÁTICO
Torque	450 Nm
Rotação a 1000 RPM	1250
Sentido de Giro	ANTI HORÁRIO (IGUAL DO MOTOR)

TIPO DE SAÍDA (4)	CÓDIGO INTERNO	CÓDIGO COMERCIAL	SIMILARES
EUROPEU DIN 5462	2725300	40683.12	13325 - T5499.01



**Linha Multiplicada**

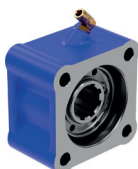
Montagem	TRASEIRA
Acionamento	PNEUMÁTICO
Torque	350 Nm
Rotação a 1000 RPM	1765
Sentido de Giro	HORÁRIO (DIFERENTE DO MOTOR)

TIPO DE SAÍDA (4)	CÓDIGO INTERNO	CÓDIGO COMERCIAL	SIMILARES
EIXO CHAVETADO 1"	2731200	40641.12	
SAE B - 13 EST.	2731100	40642.12	13323 - T5490.02
EUROPEU DIN 5462	2731000	40643.12	13324

**4 - APLICAÇÃO EM CÂMBIO SCANIA / APLICACIÓN EN CAMBIOS SCANIA**

**GRSO 905 / GRSO 905R**

**07**



Linha Simples

Montagem	TRASEIRA
Acionamento	PNEUMÁTICO
Torque	450 Nm
Rotação a 1000 RPM	1250
Sentido de Giro	ANTI HORÁRIO (IGUAL DO MOTOR)

TIPO DE SAÍDA (4)	CÓDIGO INTERNO	CÓDIGO COMERCIAL	SIMILARES
EUROPEU DIN 5462	2727900	40783.13	



Linha Multiplicada

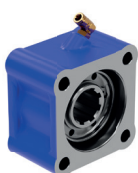
Montagem	TRASEIRA
Acionamento	PNEUMÁTICO
Torque	350 Nm
Rotação a 1000 RPM	1765
Sentido de Giro	HORÁRIO (DIFERENTE DO MOTOR)

TIPO DE SAÍDA (4)	CÓDIGO INTERNO	CÓDIGO COMERCIAL	SIMILARES
EIXO CHAVETADO 1"	2731500	40741.13	
SAE B - 13 EST.	2731400	40742.13	
EUROPEU DIN 5462	2731300	40743.13	

**5 - APLICAÇÃO EM CÂMBIO VOLVO / APLICACIÓN EN CAMBIOS VOLVO**

**VT 2014 / VT 2214 / SR 1900**

**01**



Linha Simples

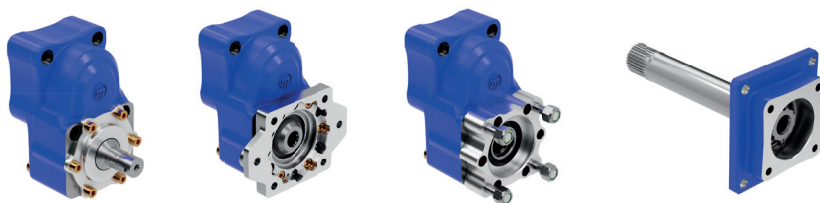
Montagem	TRASEIRA
Acionamento	PNEUMÁTICO
Torque	450 Nm
Rotação a 1000 RPM	720
Sentido de Giro	HORÁRIO (DIFERENTE DO MOTOR)

TIPO DE SAÍDA (4)	CÓDIGO INTERNO	CÓDIGO COMERCIAL	SIMILARES
EIXO CHAVETADO 1"	2845700	50181.09	1750 - 81T51P13 - T1177
EIXO CÔNICO	2845800	50180P.09	
EUROPEU DIN 5462	2845600	50183.09	

**5 - APLICAÇÃO EM CÂMBIO VOLVO / APLICACIÓN EN CAMBIOS VOLVO**

**VT 2014 / VT 2214 / SR 1900**

**01**



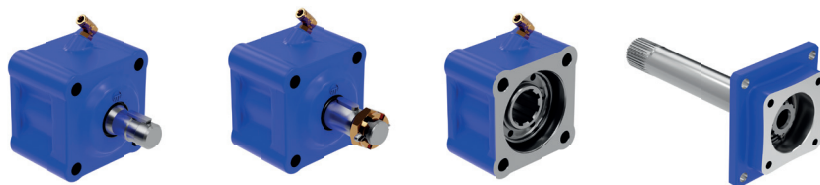
Linha Multiplicada

Montagem	TRASEIRA
Acionamento	PNEUMÁTICO
Torque	350 Nm
Rotação a 1000 RPM	1025
Sentido de Giro	ANTI HORÁRIO (IGUAL AO MOTOR)

TIPO DE SAÍDA (4)	CÓDIGO INTERNO	CÓDIGO COMERCIAL	SIMILARES
EIXO CHAVETADO 1"	2565500	501141.09	5757 - 5717 - 82T51P13 - T9177
SAE B - 13 EST.	2506000	50142.09	5750 - 5710 - 82T51P37 - T9170
EUROPEU DIN 5462	2661600	50143.09	9059.09 - 9103.09 - T9179 - T9879

**AT / ATO 2512C ( I-SHIFT )**

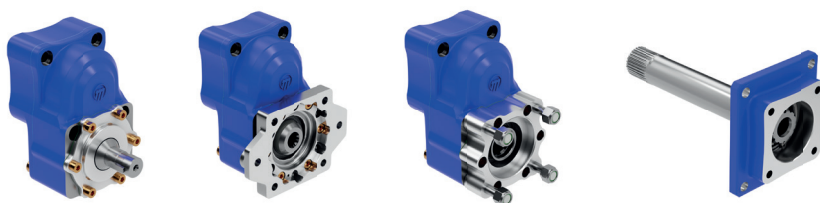
**02**



Linha Simples

Montagem	TRASEIRA
Acionamento	PNEUMÁTICO
Torque	450 Nm
Rotação a 1000 RPM	720
Sentido de Giro	HORÁRIO (DIFERENTE DO MOTOR)

TIPO DE SAÍDA (4)	CÓDIGO INTERNO	CÓDIGO COMERCIAL	SIMILARES
EIXO CHAVETADO 1"	2845400	50281.10	9012.01 - 81T52P13 - T1167
EIXO CÔNICO	2845500	50280P.10	
EUROPEU DIN 5462	2845300	50283.10	



Linha Multiplicada

Montagem	TRASEIRA
Acionamento	PNEUMÁTICO
Torque	350 Nm
Rotação a 1000 RPM	1025
Sentido de Giro	ANTI HORÁRIO (IGUAL AO MOTOR)

TIPO DE SAÍDA (4)	CÓDIGO INTERNO	CÓDIGO COMERCIAL	SIMILARES
EIXO CHAVETADO 1"	2650600	50241.10	9010.03 - 82T52P13 - T9167
SAE B - 13 EST.	2650500	50242.10	9010.01 - 82T52P37 - T9160
EUROPEU DIN 5462	2661700	50243.10	9059.12 - 905901 - 9103.12 - T9169

**6 - APLICAÇÃO EM MÚLTIPLOS CÂMBIOS / APLICACIÓN EN MÚLTIPLES CAMBIOS**

**AK 6-80 / 6-90 / 6S 1000 TO / 6AS 1000 TO**  
**16S 130-160-190 / 16S 1650 / 8S 135 / 16S 1455 / ZT 1816**  
**16S 151 / 16S 221 / 16S 228 / 16S 1685 / 16S 2320 TD / 16S 2280 TO**  
**16AS 2630 TO / 16AS 2631 TO / 16AS 1930 TD / 12AS 1630 TD**  
**9S 1110TD / TRAXON 12TX 2420**  
**12AS 1930 / 16AS 2230 TD / TRAXON 12TX 2420**  
**12AS 1930 / 16AS 2230 TD / 16AS 2330 TO (TRONIC)**  
**GR905 / GRS 905 / GRS 905R (TRASEIRA)**  
**GR 875 / GR 895 / GRS 895 (TRASEIRA)**  
**GRSO 905 / GRSO 905 R (TRASEIRA)**  
**G131-9 / G181-9 / G210-16 / G211-9 G241-16 / G280-16 / G281-12**  
**VT2014 / VT2214 / SR 1900**  
**AT / ATO 2512C (I-SHIFT)**  
**(TOMADAS DE FORÇA SEM O CONJUNTO EIXO)**  
**(TOMAS DE FUERZA SIN EL EJE)**

00



**Linha Simples**

Montagem	TRASEIRA
Acionamento	PNEUMÁTICO
Torque	450 Nm
Rotação a 1000 RPM	VERIFICAR CÂMBIO
Sentido de Giro	HORÁRIO (DIFERENTE DO MOTOR)

TIPO DE SAÍDA (4)	CÓDIGO INTERNO	CÓDIGO COMERCIAL	SIMILARES
EIXO CHAVETADO 1"	2843300	20881	
EIXO CÔNICO	2843400	20880P	
EUROPEU DIN 5462	2843200	20883	



**Linha Multiplicada**

Montagem	TRASEIRA
Acionamento	PNEUMÁTICO
Torque	350 Nm
Rotação a 1000 RPM	VERIFICAR CÂMBIO
Sentido de Giro	ANTI HORÁRIO (IGUAL AO MOTOR)

TIPO DE SAÍDA (4)	CÓDIGO INTERNO	CÓDIGO COMERCIAL	SIMILARES
EIXO CHAVETADO 1"	2429800	20841	
SAE B - 13 EST.	2429700	20842	
EUROPEU DIN 5462	2661400	20843	



**CONJUNTOS EIXOS PROLONGADORES / CONJUNTOS DE EJES PROLONGADORES**  
**PROLONGADORES PARA APLICAÇÃO EM CÂMBIOS / PROLONGADORES PARA APLICACIÓN EN CAMBIOS**

ZF



**CÓDIGO INTERNO 2343190**

**01**

16S 130 - 160 -190  
16S 1650 / 8S 135  
16S 1455 / ZT 1816



**CÓDIGO INTERNO 2507990**

**03**

16S 151 / 16S 221  
16S 228 / 16S 1685  
16S 2320 TD  
16S 2280 TO



**CÓDIGO INTERNO 2685490**

**04**

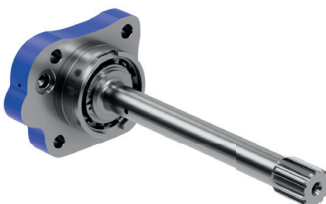
16AS 2630 TO  
16AS 2631 TO  
16AS 1930 TD  
12AS1630 TD



**CÓDIGO INTERNO 2672590**

**05**

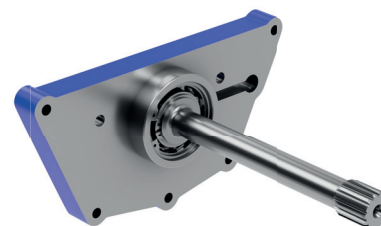
9S 1110 / 1310 TD



**CÓDIGO INTERNO 2848190**

**17**

12AS 1930  
16AS 2230 TD  
16AS 2330 TO (TRONIC)



**CÓDIGO INTERNO 2856390**

**04**

12TX 2420 ( TRAXON)

SCANIA



**CÓDIGO INTERNO 2720191**

**11**

SCANIA GR905  
GRS 905 / GRS 905R



**CÓDIGO INTERNO 2725291**

**17**

SCANIA GR 875  
GR 895 / GRS 895



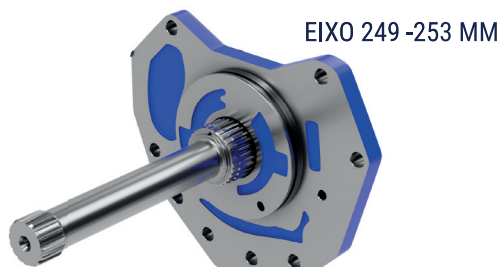
**CÓDIGO INTERNO 2727891**

**04**

SCANIA GRSO 905  
GRSO 905R

**CONJUNTOS EIXOS PROLONGADORES / CONJUNTOS DE EJES PROLONGADORES**  
**PROLONGADORES PARA APLICAÇÃO EM CÂMBIOS / PROLONGADORES PARA APLICACIÓN EN CAMBIOS**

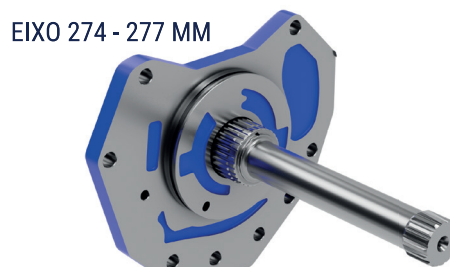
**MERCEDES**



**CÓDIGO INTERNO 2496490**

**06**

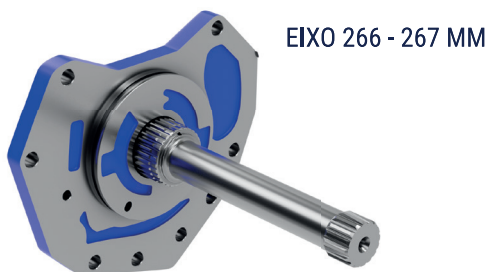
G131-9 / G181-9 / G210 -16 / G211-9 / G211-12  
G211-16 / G221-9 / 221-16 / G330-12 / G240-16  
G241-16 / G280-16 / G281-12  
( SEM RETARDER )



**CÓDIGO INTERNO 2684090**

**07**

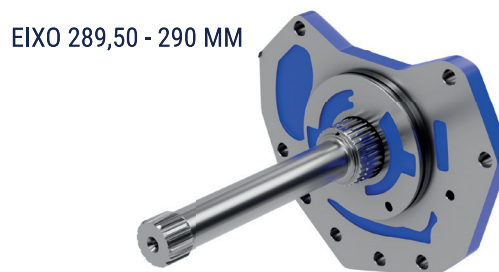
G281-12 / G240-16 / G241-16  
G280-16 / G330-12  
( COM RETARDER )



**CÓDIGO INTERNO 2839990**

**14**

G330-12 / G281-12  
POWERSHIFT AUTOMÁTICO  
( SEM RETARDER )

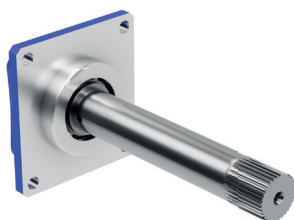


**CÓDIGO INTERNO 2840290**

**15**

G330-12 / G281-12  
POWERSHIFT AUTOMÁTICO  
( COM RETARDER )

**VOLVO**



**09**

VT 2014 / VT 2214 / SR 1900



**10**

AT / ATO 2512C ( I-SHIFT )



**CONHEÇA TAMBÉM NOSSAS LINHAS / CONOZCA TAMBIÉN NUESTRAS LÍNEAS**

**Bombas Hidráulicas**

***Bombas Hidráulicas***

**Comandos Hidráulicos**

***Mandos Hidráulicos***

**kits Hidráulicos**

***kits Hidráulicos***

**Cilíndros Hidráulicos**

***Cilindros Hidráulicos***

**Válvulas Hidráulicas**

***Válvulas Hidráulicas***

**Fundidos em Ferro e Aço**

***Fundiciones en Hierro y Acero***

**CONSIDERAÇÕES / CONSIDERACIONES**

Toda instalação e manutenção deve ser realizada por um técnico especializado.

Os conjuntos Eixos prolongadores são para uso exclusivo com Tomadas de Força Marrucci. Consulte intercambiabilidade.

A Marrucci reserva-se ao direito de fazer alterações nos produtos sem prévio aviso.

As imagens desse catálogo são meramente ilustrativas.

As dimensões podem variar.

Este material pode estar sujeito a alterações técnicas, erros e erros de tradução.

Os regulamentos específicos de cada país devem ser observados.

*Toda instalación y mantenimiento debe ser realizado por un técnico especializado.*

*Los kits de ejes prolongadores son para uso exclusivo con las tomas de fuerza Marrucci. Consulte intercambiabilidad.*

*Marrucci se reserva el derecho de realizar cambios en los productos sin previo aviso.*

*Las imágenes de este catálogo son solo para fines ilustrativos.*

*Las dimensiones pueden variar.*

*Este material puede estar sujeto a cambios técnicos, errores y errores de traducción.*

*Deben observarse las normas específicas de cada país.*



## CERTIFICAÇÕES



Rodovia Piracicaba - Tietê km 01  
CEP: 13401-620 - Caixa postal: 273 - Piracicaba - SP

Tel.: (19) 2105-4702  
+55 (19) 99377-8788

[marrucci.com.br](http://marrucci.com.br)

Siga-nos nas redes:



/industriasmarrucci